



# Nuovi prodotti 2019

## Modula Plus



## **Alcune differenze rispetto alla precedente**

**Tubazioni mandata e ritorno:  
metallo al posto della gomma**

**Mantello principale con doppio magnete**

**Non in uso carico automatico**

**Sensore ACS**

**Pompa modulante in produzione acs**

**Nuovo display**



## Caldaia a condensazione Modula Plus

- Caldaia murale a condensazione, premiscelata, modulante in funzione della temperatura di mandata, che potrà essere calcolata in funzione di una temperatura esterna e/o di una temperatura ambiente
- Regolazione gas/aria per ottimizzare la combustione con sistema Venturi e modulazione della potenza da 20% a 100%
- Scambiatore caldaia in alluminio silicio di nuova concezione compatto e ad elevata reazione con 10 anni di garanzia
- Scarico fumi e prelievo aria sdoppiati 80/80
- Valvola di ritegno dei fumi e pannello comando caldaia integrati
- Modelli Combi con produzione istantanea sanitaria completi di pompa in classe A 15-70 e vaso
- Modelli solo riscaldamento completi di vaso d'espansione da 12 litri (no per 35 kW), disponibili anche con pompa in classe A 15-70 e valvola a tre vie installati
- Ventilatore alimentato a corrente continua con velocità variabile
- Funzionamento del bruciatore completamente automatico, con accensione ad alta tensione e controllo della fiamma di ionizzazione
- Pannello di comando della caldaia integrato
- Dispositivo di sicurezza a microprocessore, gestito da menù, con diagnostica di funzionamento ed assistenza tecnica
- La caldaia viene fornita corredata di valvola di sicurezza ordinaria 3 bar
- Rivestimento colorato bianco RAL 9003 verniciato a polvere e termoisolamento d'alta qualità
- La gestione del generatore può essere fatta con:
  - installazione di una sonda esterna collegata direttamente alla centralina della caldaia
  - utilizzo di una regolazione esterna SystaComfort II, TERMOREG o termostati Opentherm collegati direttamente alla centralina della caldaia
  - utilizzo di una regolazione 0-10 V installando in caldaia l'apposita interfaccia (optional)
- Schede di espansione optional
- Funzionamento a metano, GPL e aria propanata



# Modula Plus- Introduzione

**Per solo riscaldamento**  
**Senza pompa, senza valvola a tre vie**  
Classe energetica riscald.

**Modula Plus 155**

**A**

**Modula Plus 255**

**A**

**Modula Plus 355\***

**A**

<b>Codice</b>	<b>22IT0301</b>	<b>22IT0302</b>	<b>22IT0303</b>
<b>€</b>	<b>2.390,-</b>	<b>2.450,-</b>	<b>2.790,-</b>

**Per solo riscaldamento**  
**Con pompa e valvola a tre vie installati**  
Classe energetica riscald.

**Modula Plus 15DS**

**A**

**Modula Plus 25DS**

**A**

**Modula Plus 35DS\***

**A**

<b>Codice</b>	<b>22IT0311</b>	<b>22IT0312</b>	<b>22IT0313</b>
<b>€</b>	<b>2.950,-</b>	<b>2.990,-</b>	<b>3.390,-</b>

**Con produzione istantanea**

**Modula Plus 28C**

**A**

**A/XL**

**Modula Plus 35C\***

**A**

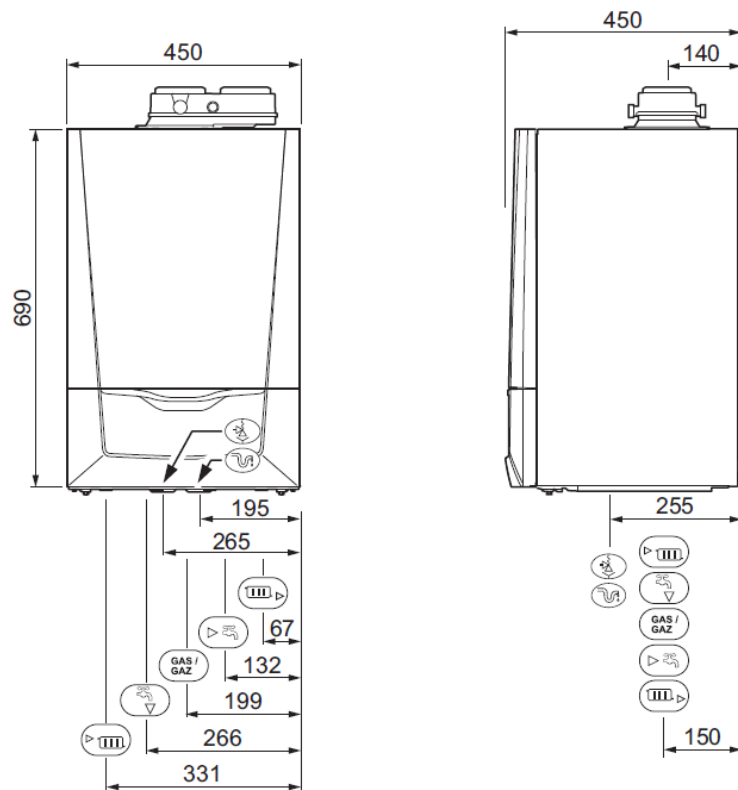
**A/XL**

<b>Codice</b>	<b>22IT0321</b>	<b>22IT0322</b>
<b>€</b>	<b>3.290,-</b>	<b>3.590,-</b>

**\*Vaso non installato all'interno della caldaia Modula Plus 35**

## Accessori optional per la caldaia

- Pompa di circolazione UPM3 25-70 Hybrid (da montare esternamente alla caldaia)
- Neutralizzatore condensa
- Sistemi di scarico fumi coassiali / sdoppiati
- Sonda esterna e sonda bollitore
- Rubinetti caldaia
- Carter di copertura rubinetti
- Interfaccia 0-10 Volt
- Scheda d'espansione per 1 circuito miscelato



Collegamento uscita fumi Ø 80 mm



Collegamento ingresso aria Ø 80 mm



Tubo flessibile valvola di sicurezza Ø 25 mm



Uscita condensa Ø 25 mm



Mandata circuito riscaldamento (circuito primario) G 3/4"



**Versione C** - Uscita acqua calda sanitaria G 1/2"

**Versione DS** - Mandata circuito riscaldamento (circuito bollitore) G 1/2"

**Gas /  
Gaz**

Collegamento gas G 1/2"



**Versione C** - Ingresso acqua fredda sanitaria G 1/2"

**Versione DS** - Ritorno circuito riscaldamento (circuito bollitore) G 1/2"



Ritorno riscaldamento (circuito primario) G 3/4"

## Pompa di circolazione



Pompa caldaia oppure pompa di carico bollitore da installare all'esterno della caldaia per modelli Solo.

### UPM3 25-70 Hybrid

Codice	02-6640
€	414,-

## Cavo per collegamento pompa caldaia esterna



Cavo da ordinare solo nel caso di pompa caldaia (pompa PK) installata esternamente alla caldaia Modula Plus modelli Solo.

Codice	22-1792
€	35,-

## Cavo per collegamento pompa di carico bollitore



Cavo da ordinare per comandare la pompa di carico bollitore (LP) per Modula Plus modelli Solo.

Codice	22-1793
€	25,-

## Separatore idraulico



- Isolamento in EPP
- Sostegno per parete
- Pressione massima 4 bar
- Temperatura massima 110°C
- N°3 collegamenti 1/2" F per scarico, sfiato e sonda di temperatura

### Fino a 3 m³/h

Max potenza a $\Delta T = 20\text{ K}$	70
Dimensioni corpo separatore LxPxH	60 x 50 x 450
Spessore isolamento	30
Collegamenti	4 x 1" F

Codice	90-1135
€	278,-

## Sonde



Sonda bollitore NTC 10k da utilizzare con i modelli DS. Per i modelli Combi, utile con bollitore preriscaldato (es. da solare termico) per evitare l'accensione e lo spegnimento della caldaia in produzione sanitaria.

### Bollitore (NTC 10k)

Codice	09-7340
€	46,-

### Esterna (NTC 0,4k)

Codice	09-7425
€	39,-

## Adattatore per scarico coassiale 60/100 e 80/125



Da installare all'esterno della caldaia

	60/100	80/125
Codice	22-1711	02-6631
€	28,-	48,-

## Kit scarico parete



Per prelievo aria e scarico fumi coassiali, completo di curva 90°, terminale orizzontale.

**Nota:** è necessario ordinare anche il kit 22-1711 (60/100) oppure 02-6631 (80/125).

	60/100	80/125
Codice	22-0437	22-0431
€	107,-	254,-

## Carter di copertura rubinetti



Dimensioni (L x P x H): 450 x 350 x 160 mm

Codice	02-6650
€	52,-

## Rubinetti per versione Solo



La fornitura include: • rubinetti per mandata e ritorno impianto  $\frac{3}{4}$ " • rubinetto gas  $\frac{1}{2}$ " • rubinetti mandata e ritorno bollitore  $\frac{1}{2}$ "

Codice	22-0442
€	64,-

## Rubinetti per versione Combi



La fornitura include: • rubinetti per mandata e ritorno impianto  $\frac{3}{4}$ " • rubinetto gas  $\frac{1}{2}$ " • rubinetti di carico impianto • rubinetti acqua calda e fredda  $\frac{1}{2}$ "

Codice	22-0441
€	91,-

## Kit per propano (non necessario per la versione Modula Plus 35)



	Per Modula Plus 15 kW	Per Modula Plus 25 kW
Codice	22-1771	22-1772
€	17,-	17,-



## SCU box



Necessaria per l'installazione delle schede SCB-01- e SCB-04 oppure scheda 0-10 V. Da montare all'interno della caldaia Modula Plus.

<b>Codice</b>	<b>22-1780</b>
<b>€</b>	<b>89,-</b>

## Scheda 0-10 V



Per comandare la caldaia tramite un segnale analogico esterno 0...10 V. Ordinare anche SCU-box cod. 22-1780.

<b>Codice</b>	<b>02-6621</b>
<b>€</b>	<b>211,-</b>

## Scheda SCB-01



Scheda per remotare lo status caldaia attraverso contatti puliti (stand-by, funzionamento ACS o riscaldamento, allarme, uscita 0-10 V). Ordinare anche SCU-box cod. 22-1780.

<b>Codice</b>	<b>22-1781</b>
<b>€</b>	<b>119,-</b>

## Scheda SCB-04



Scheda per la gestione di un circuito di riscaldamento miscelato. Corredato di sensore di mandata impianto. Ordinare anche SCU-box cod. 22-1780.

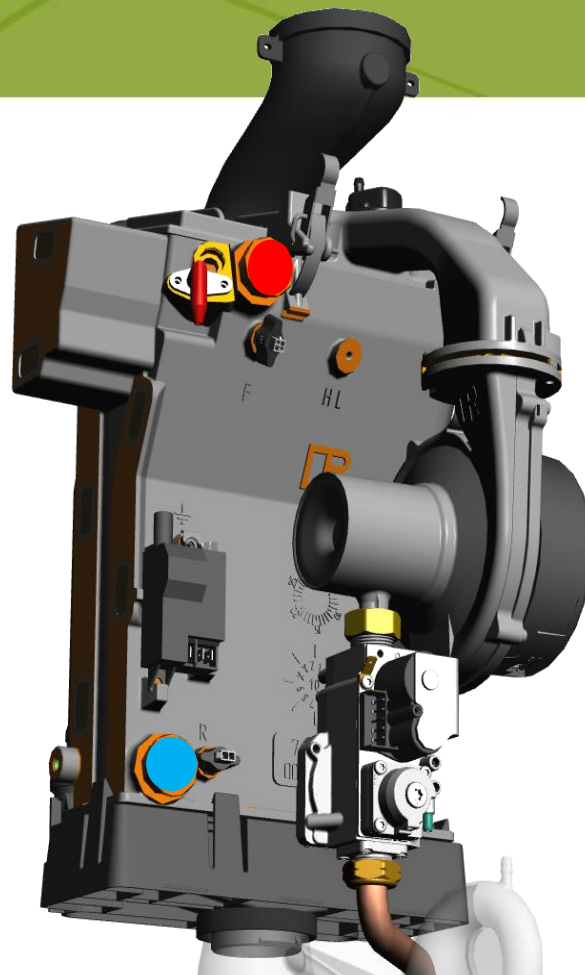
<b>Codice</b>	<b>22-1782</b>
<b>€</b>	<b>210,-</b>

## Scambiatore

Due versioni:

10-28kW

35-39kW



## Scambiatore

## Sensori di temperatura

- Tutti 10Kohm@25°C
- Invece di 12k

- Doppio sensore di temperatura
- Anche funzione di STB



NTC 1  
NTC 2  
Pin 1  
Pin 3



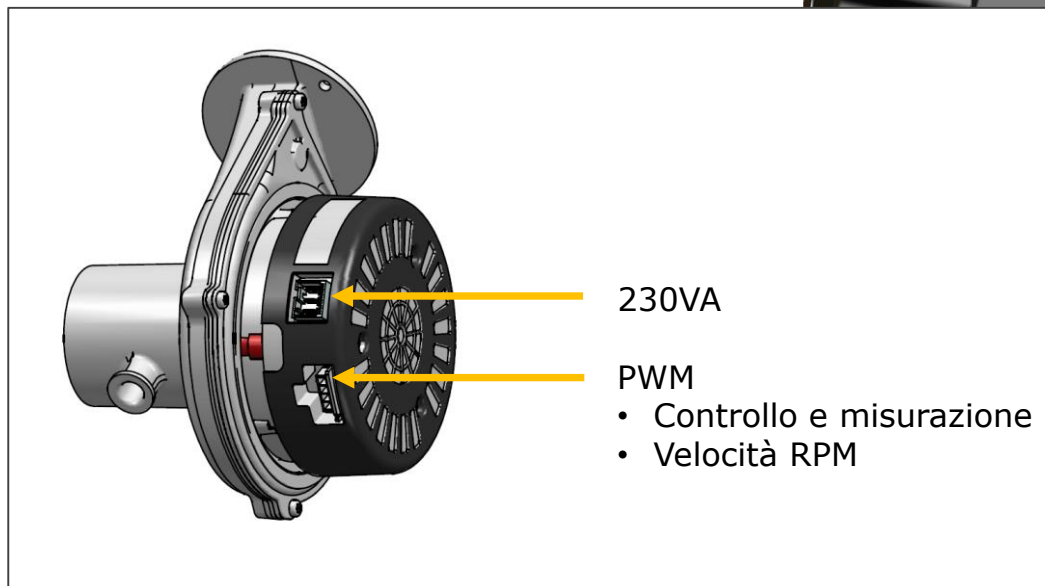
Pin 2  
Pin 4

- No STB  
separato

- Sensore di ritorno

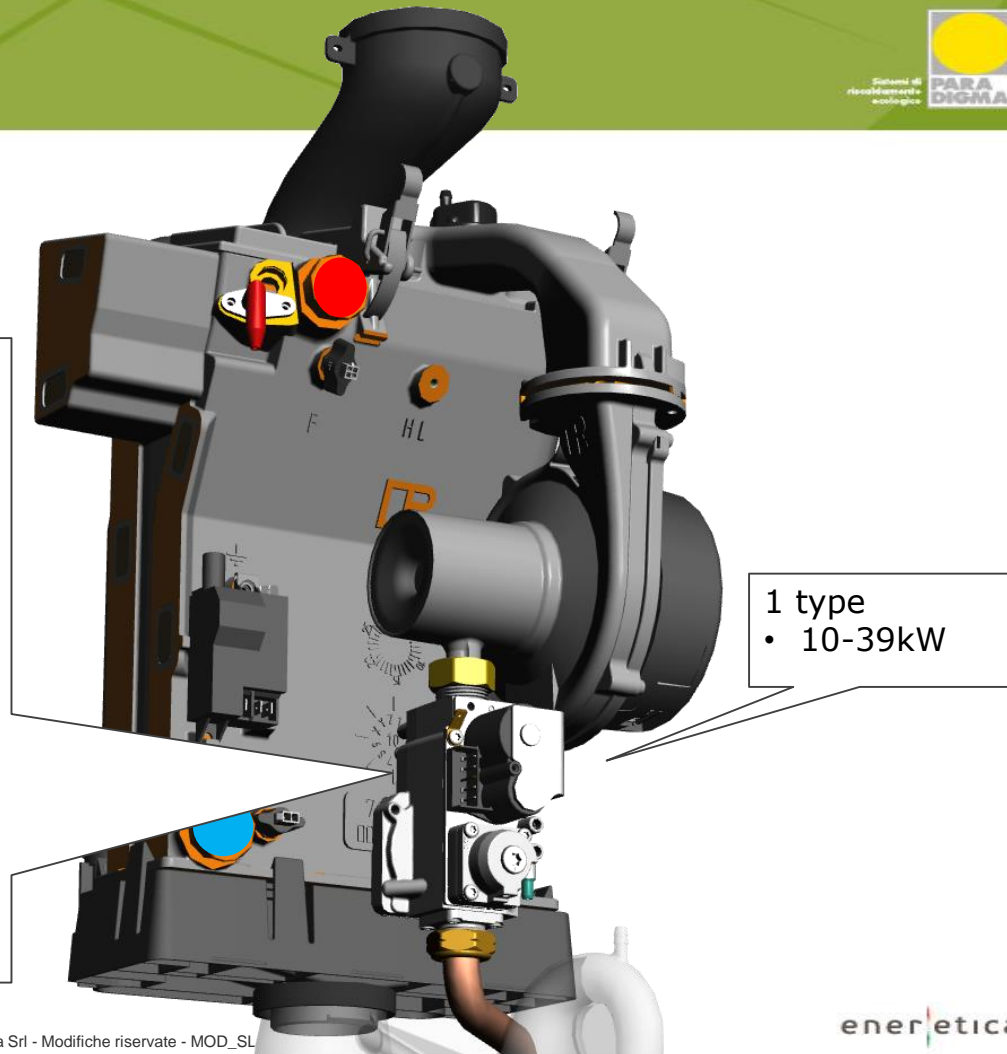
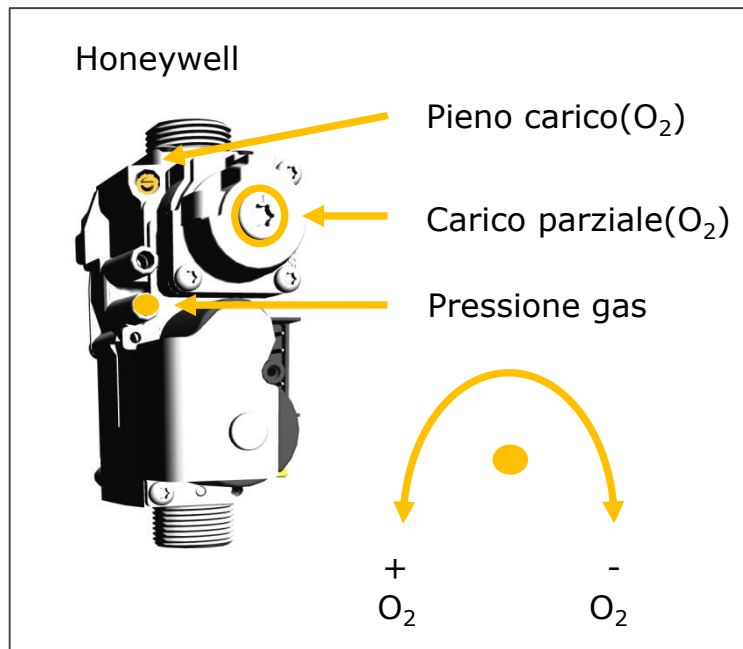


## Ventilatore e venturi



- 2 tipi ventilatori
- 10-28kW
  - 35-39kW

## Valvola gas



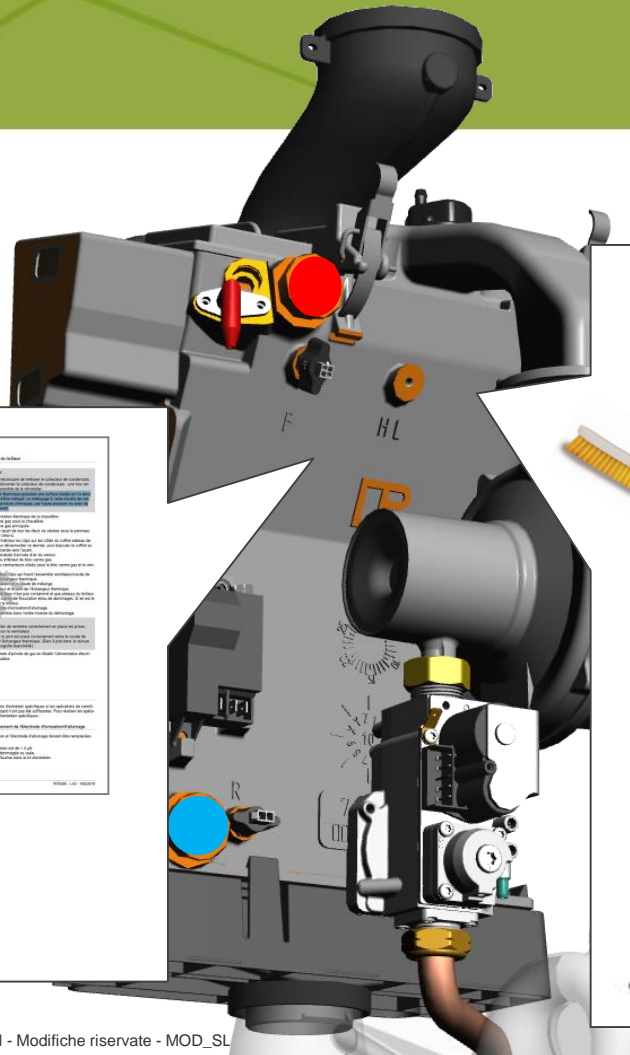
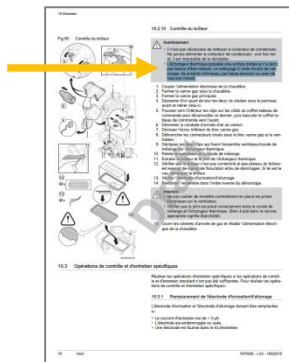
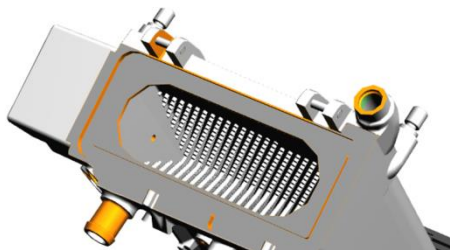
## Raccolta condensa

- Non è necessario pulire il sifone condensa
- Avvertenza: non smontare mai il raccoglitore condensa
- Una volta rimosso le operazioni di montaggio possono portare a perdite



## Manutenzione scambiatore

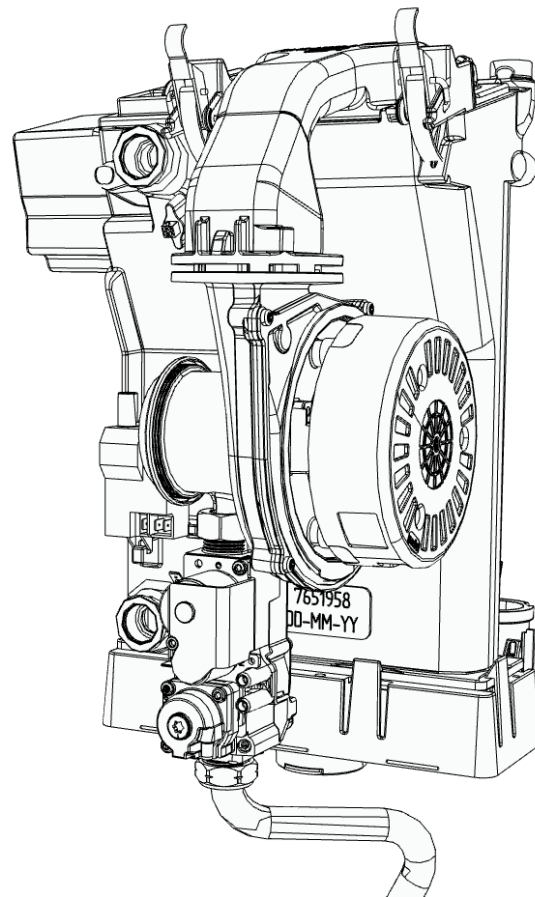
- Lo scambiatore è trattato per cui non c'è la necessità di pulizia lato fumi
- Utilizzi di prodotti chimici, lavaggi ad alta pressione ecc. sono proibiti





## Manutenzione scambiatore

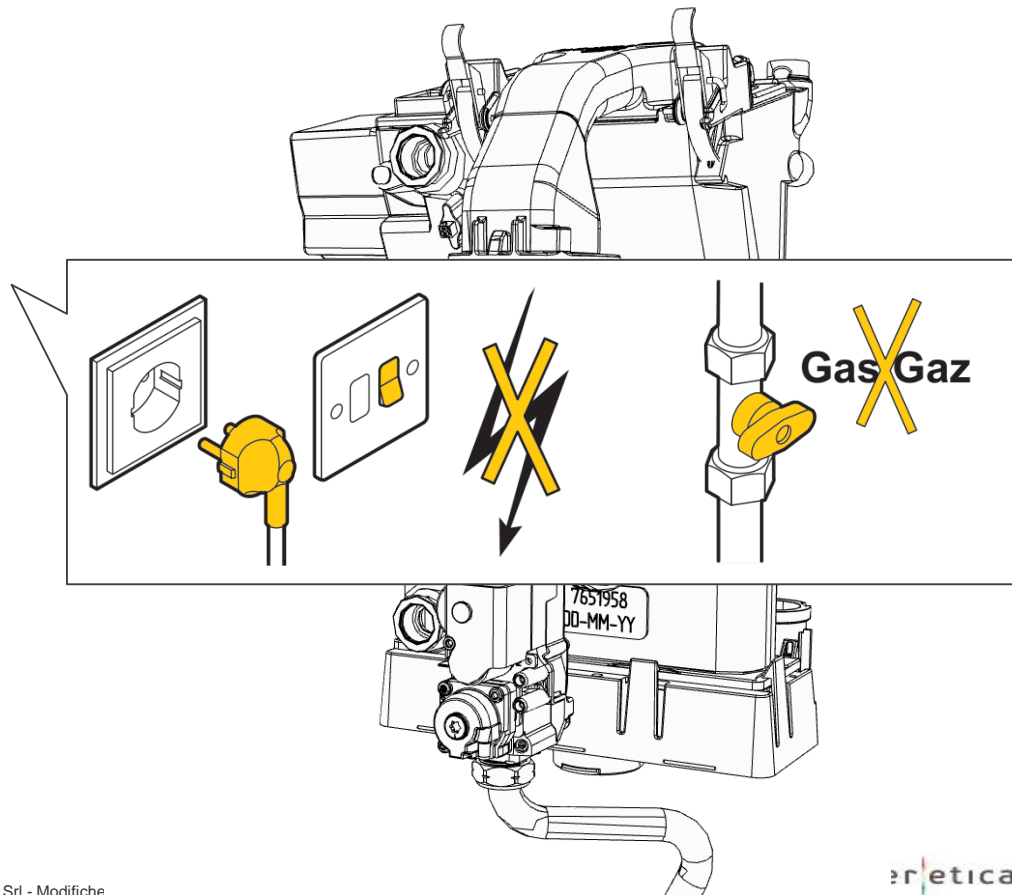
- **Chiudere gas e levare 220V**
- **Svitare dado valvola gas**
- **Scollegare ventilatore (2)**
- **Aprire clip 1 e clip 2**
- **Rimuovere gruppo ventilatore**
- **Rimuovere bruciatore**





## Manutenzione bruciatore

- **Chiudere gas e levare 220V**
- Svitare dado valvola gas
- Scollegare ventilatore (2)
- Aprire clip 1 e clip 2
- Rimuovere gruppo ventilatore
- Rimuovere bruciatore



## Manutenzione bruciatore

Chiudere gas e levare 220V

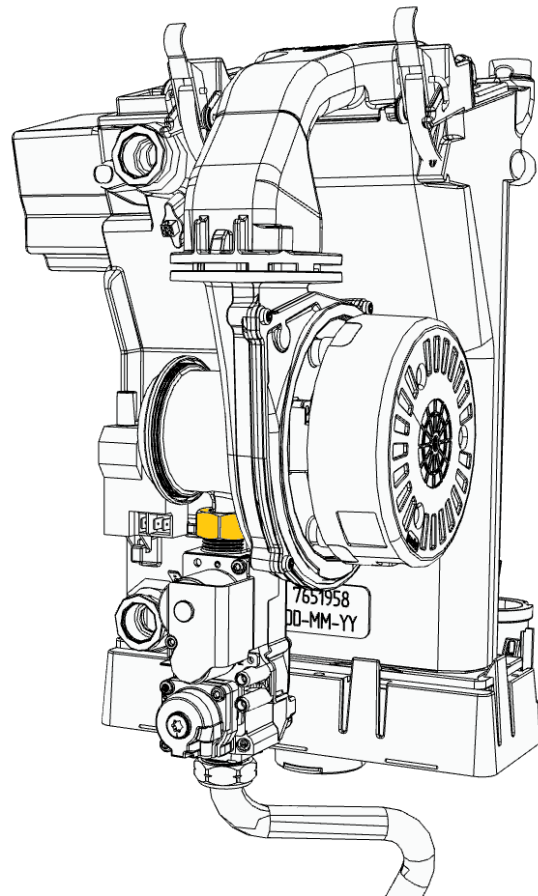
**Svitare dado valvola gas**

Scollegare ventilatore (2)

Aprire clip 1 e clip 2

Rimuovere gruppo ventilatore

Rimuovere bruciatore



## Manutenzione bruciatore

Chiudere gas e levare 220V

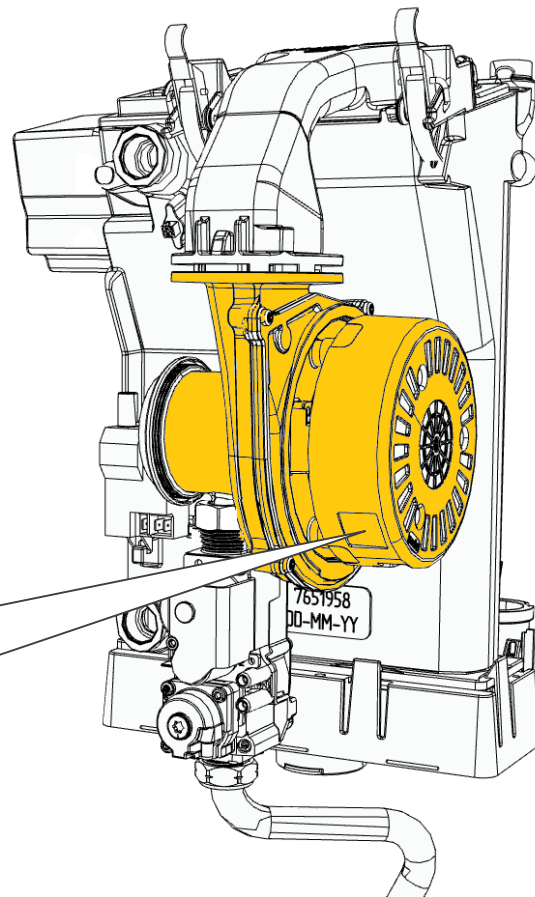
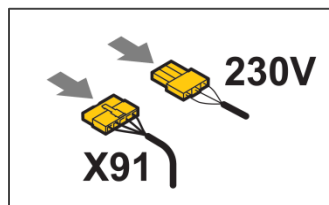
Svitare dado valvola gas

**Scollegare ventilatore (2)**

Aprire clip 1 e clip 2

Rimuovere gruppo ventilatore

Rimuovere bruciatore



## Manutenzione bruciatore

**Chiudere gas e levare 220V**

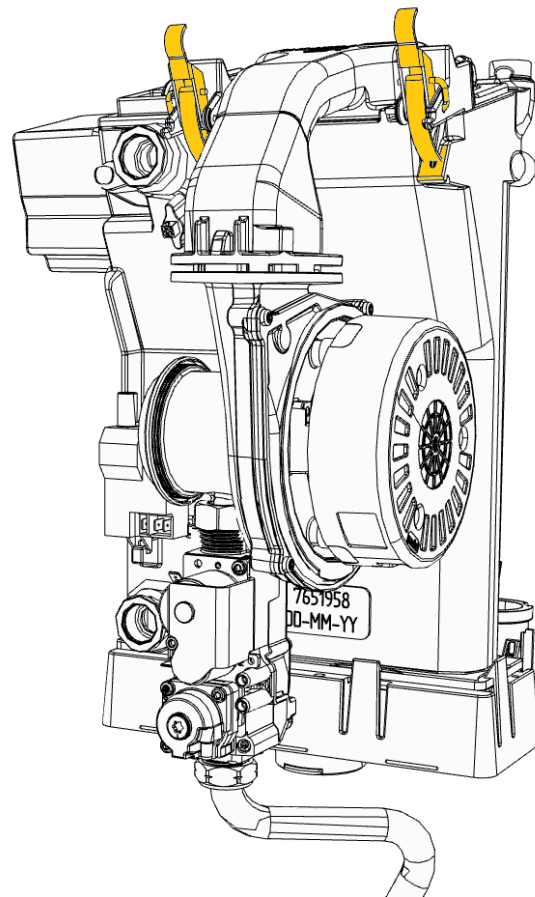
**Svitare dado valvola gas**

**Scollegare ventilatore (2)**

**Aprire clip 1 e clip 2**

**Rimuovere gruppo ventilatore**

**Rimuovere bruciatore**



## Manutenzione bruciatore

Chiudere gas e levare 220V

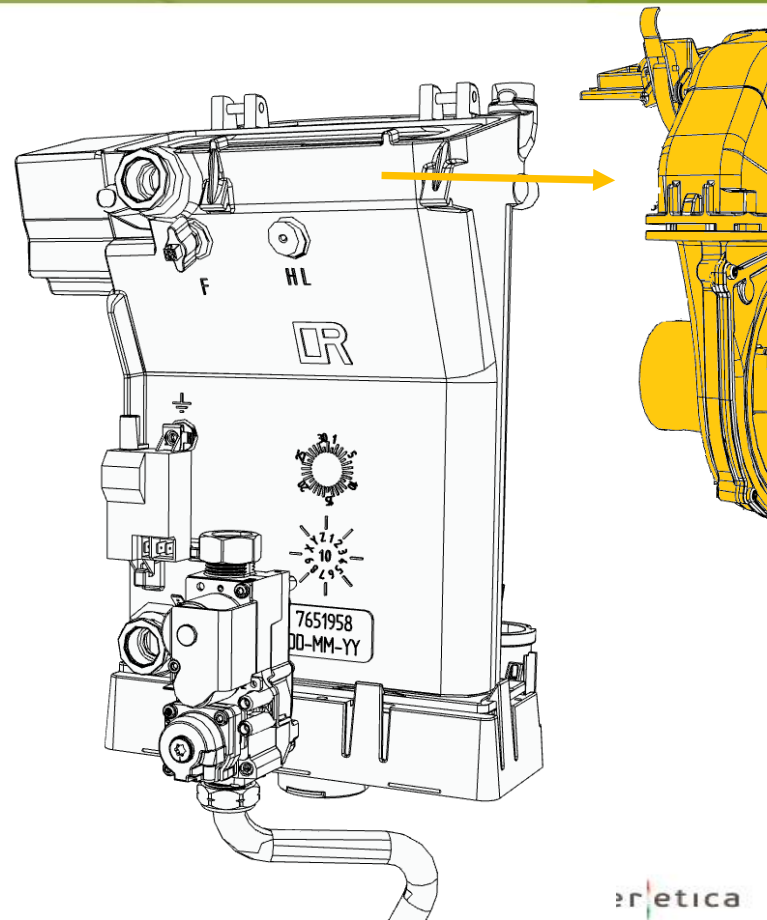
Svitare dado valvola gas

Scollegare ventilatore (2)

Aprire clip 1 e clip 2

**Rimuovere gruppo ventilatore**

Rimuovere bruciatore



## Manutenzione bruciatore

Chiudere gas e levare 220V

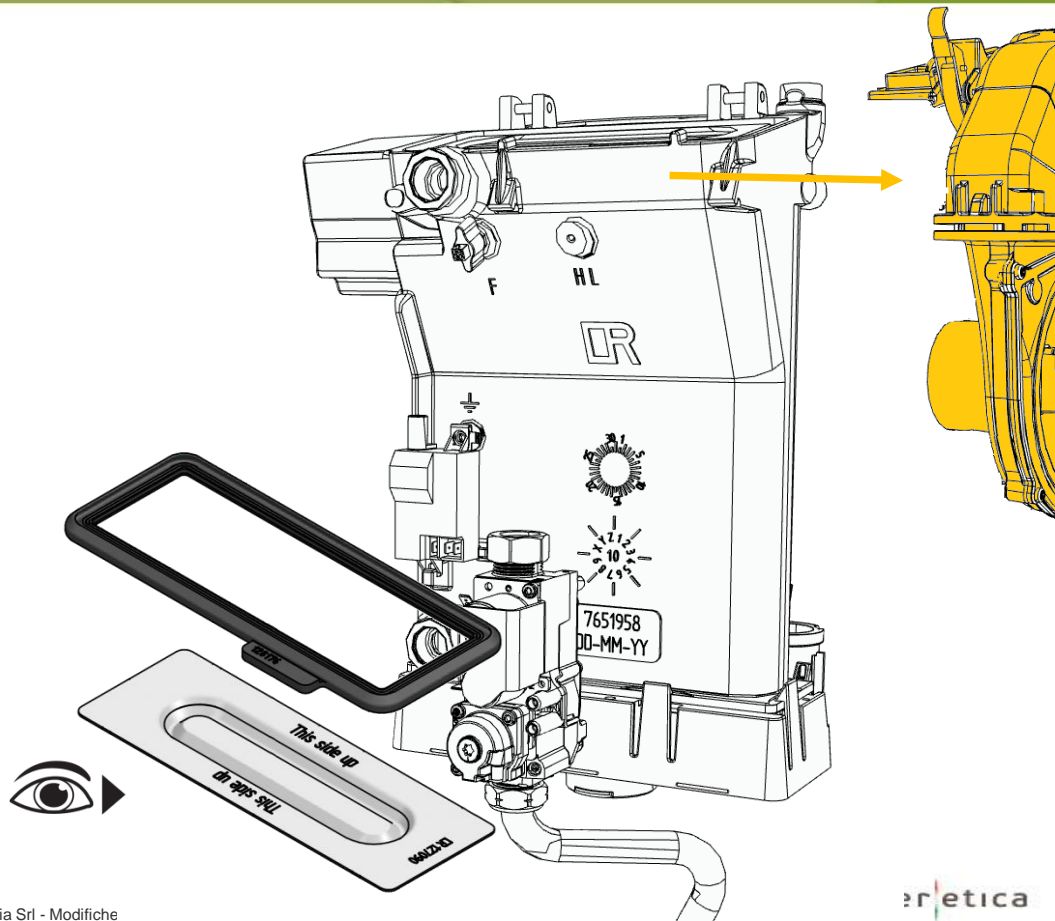
Svitare dado valvola gas

Scollegare ventilatore (2)

Aprire clip 1 e clip 2

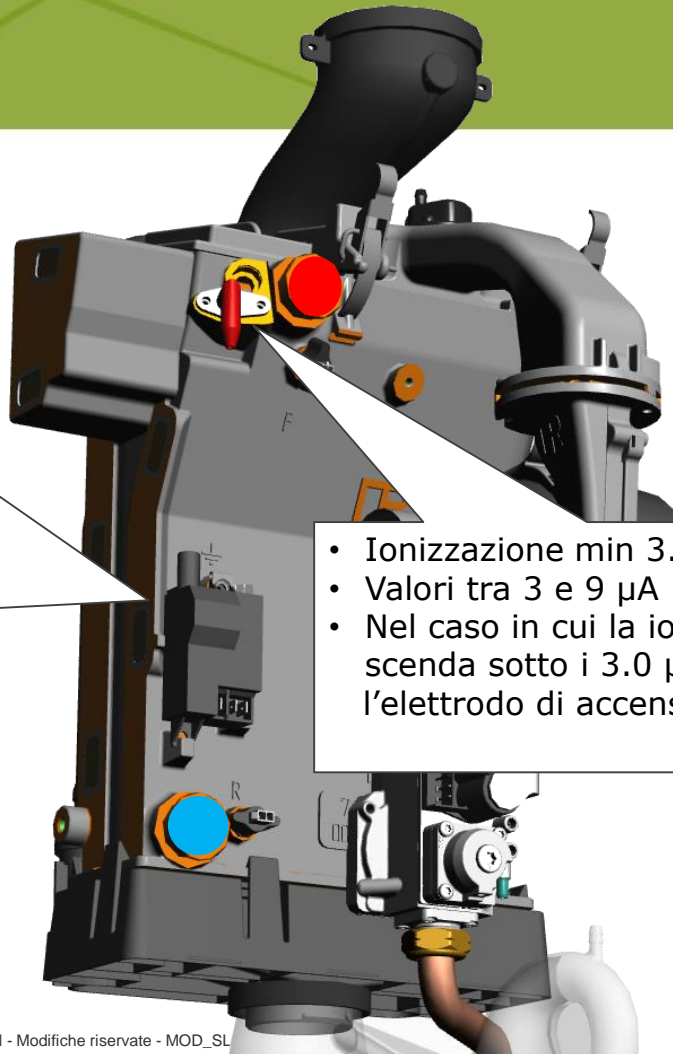
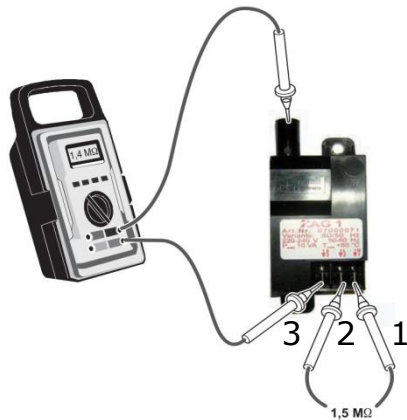
Rimuovere gruppo ventilatore

**Rimuovere bruciatore**



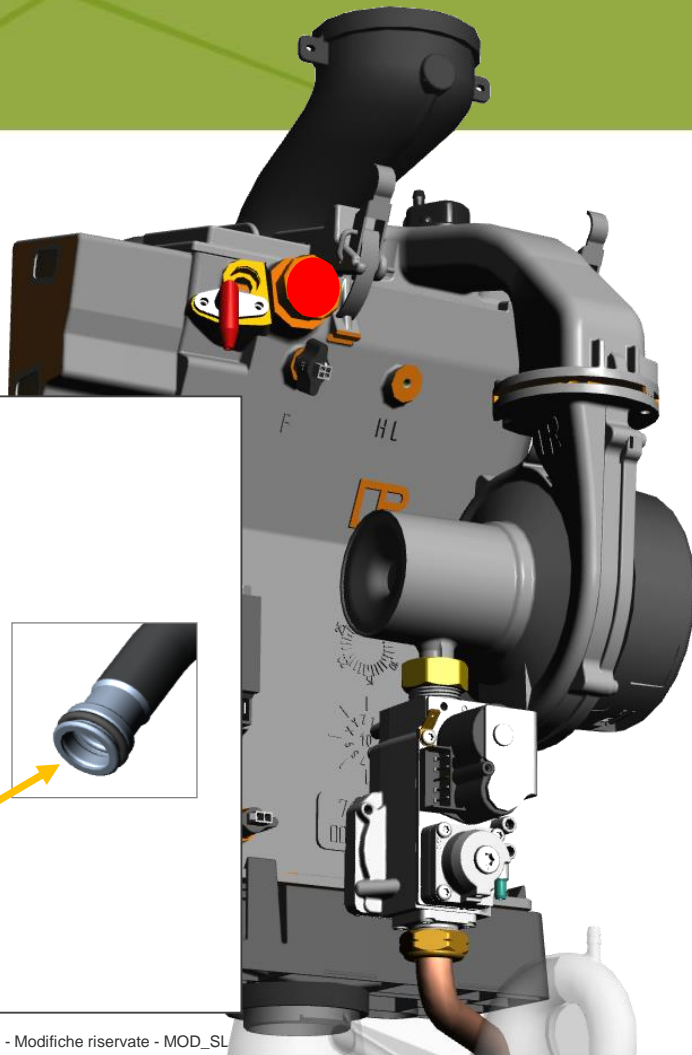
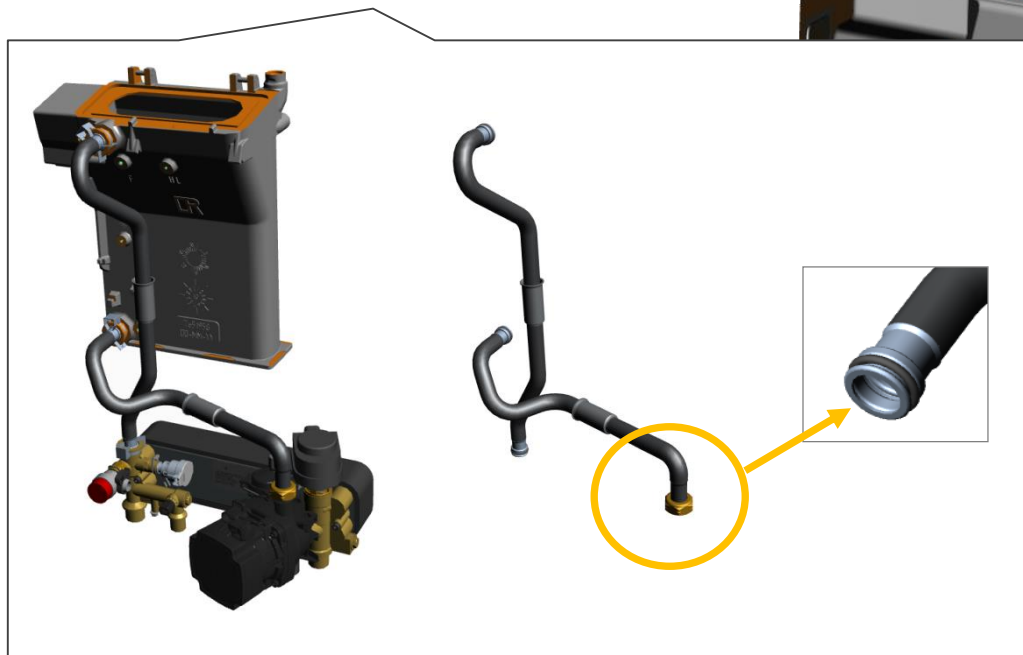
## Accensione e ionizzazione

- Tra il morsetto di sinistra 3 e l'uscita del cavo di accensione  $1.4\text{ M}\Omega$ ,
- La misura tra i terminali 1 e 2:  $1.5\text{ M}\Omega$



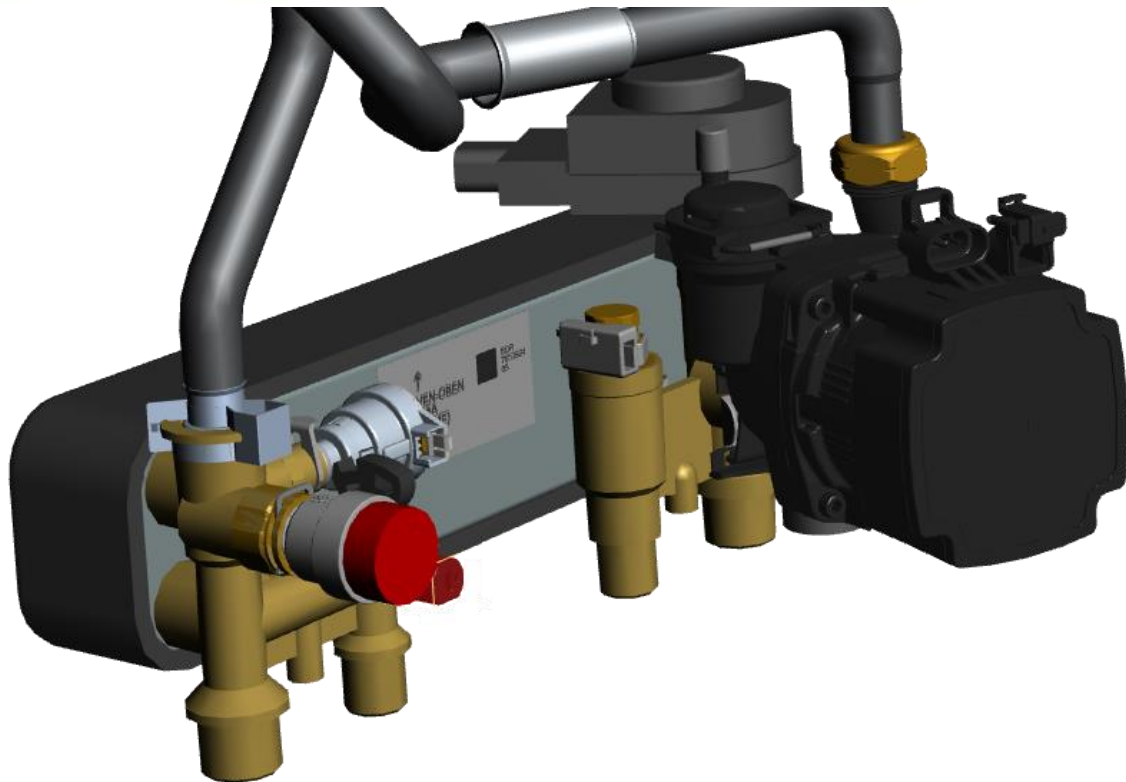
- Ionizzazione min  $3.0\text{ }\mu\text{A}$
- Valori tra 3 e  $9\text{ }\mu\text{A}$
- Nel caso in cui la ionizzazione scenda sotto i  $3.0\text{ }\mu\text{A}$  sostituire l'elettrodo di accensione

## Collegamento scambiatore/ gruppo acqua

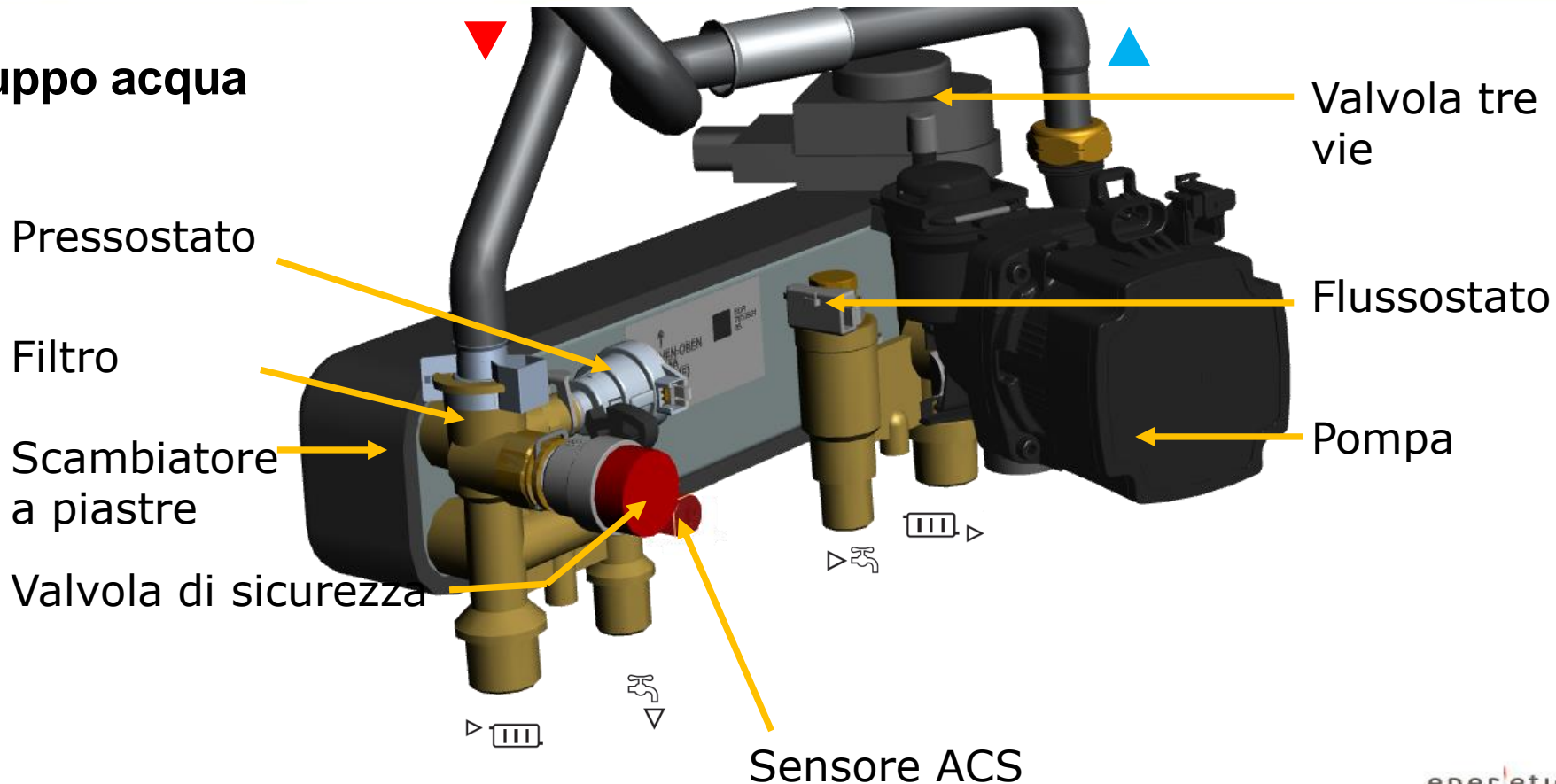




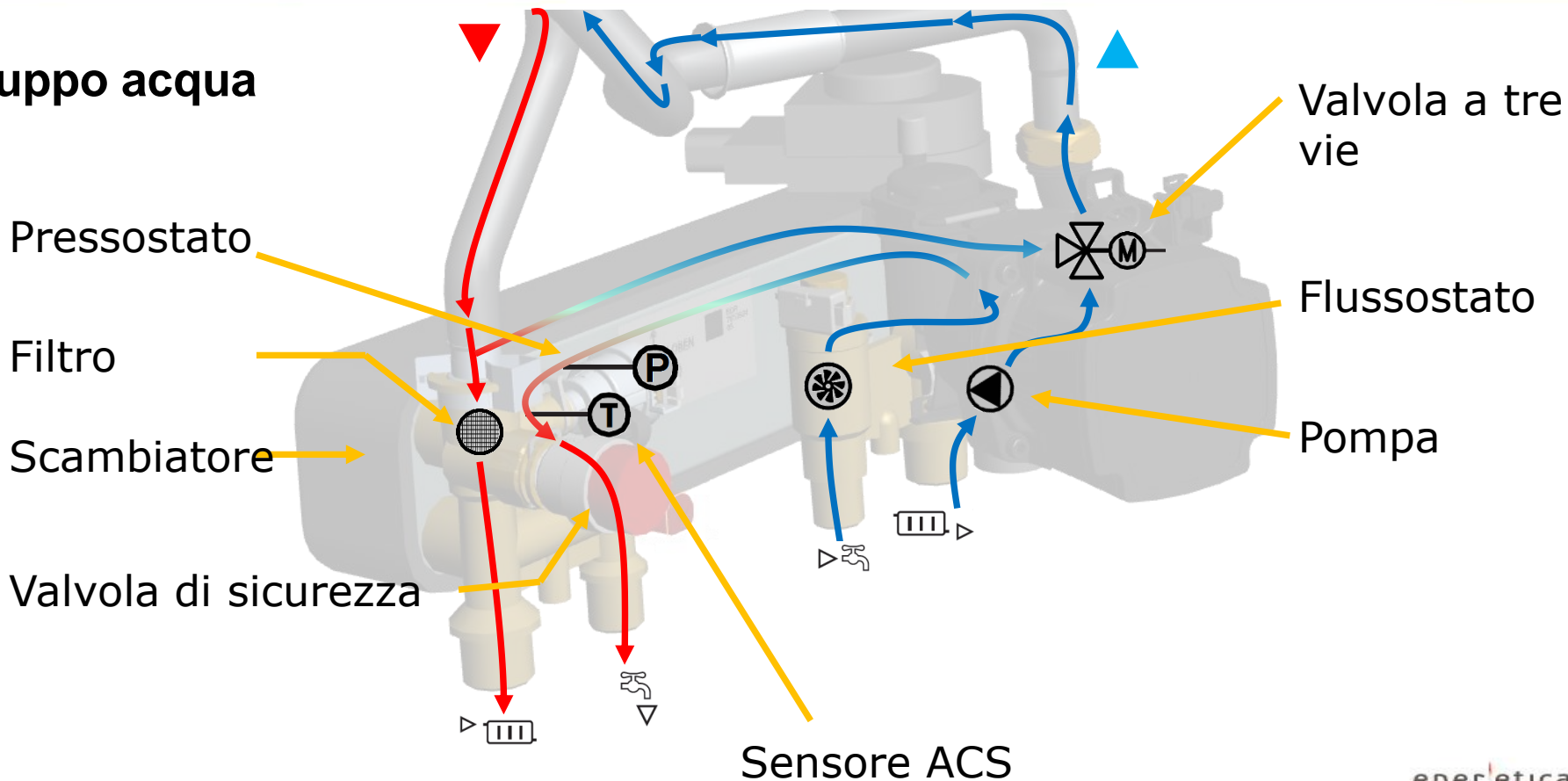
## Gruppo acqua



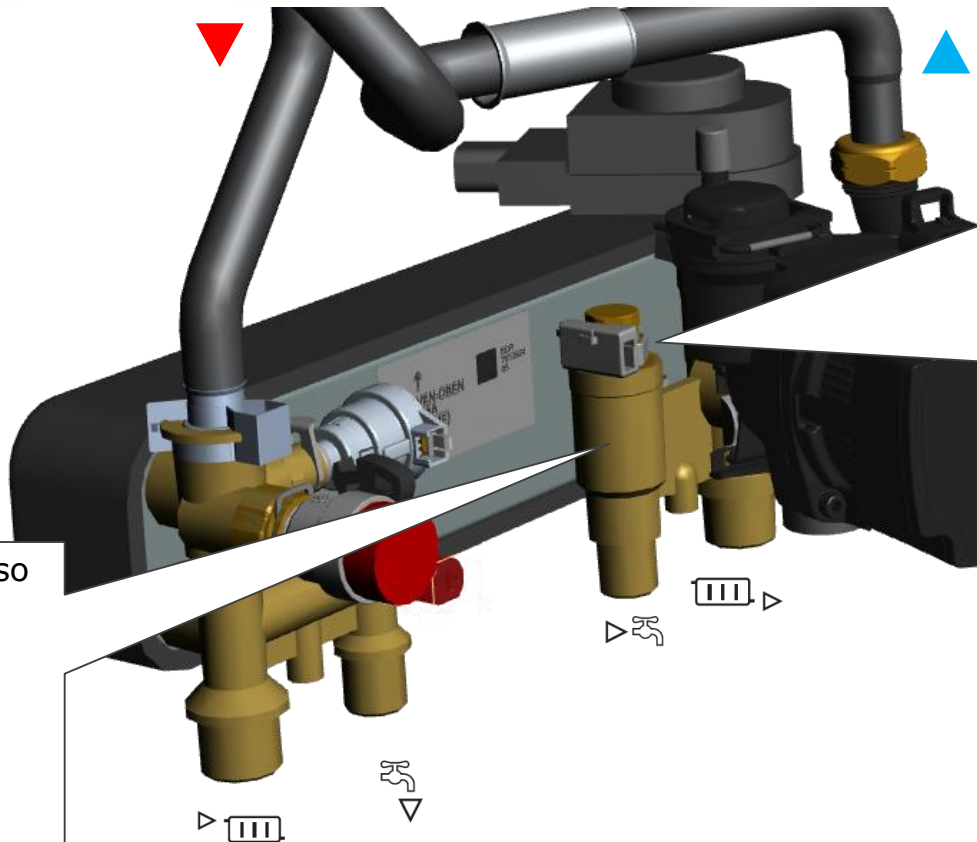
## Gruppo acqua



## Gruppo acqua

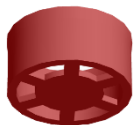


## Flusso ACS



Due limitatori di flusso  
sulle combi

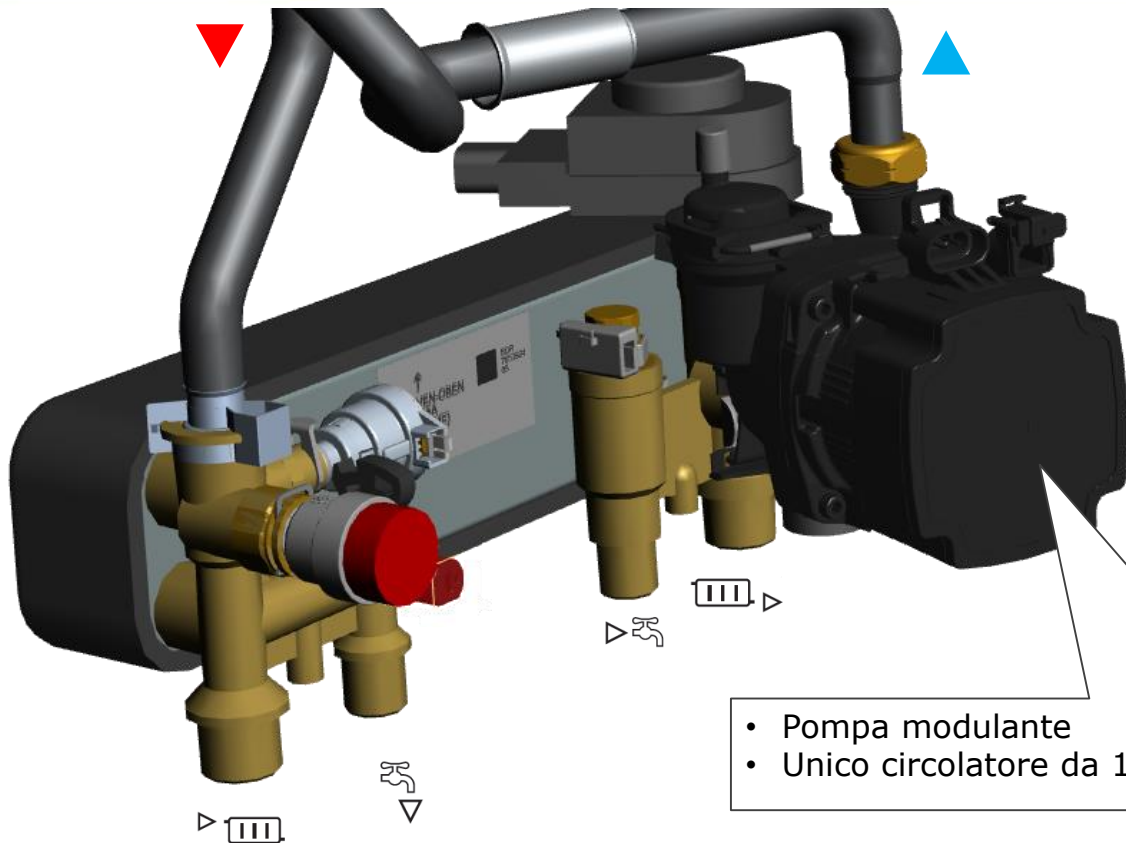
- 9,0l/min
- 12.5l/min.



Hall sensor

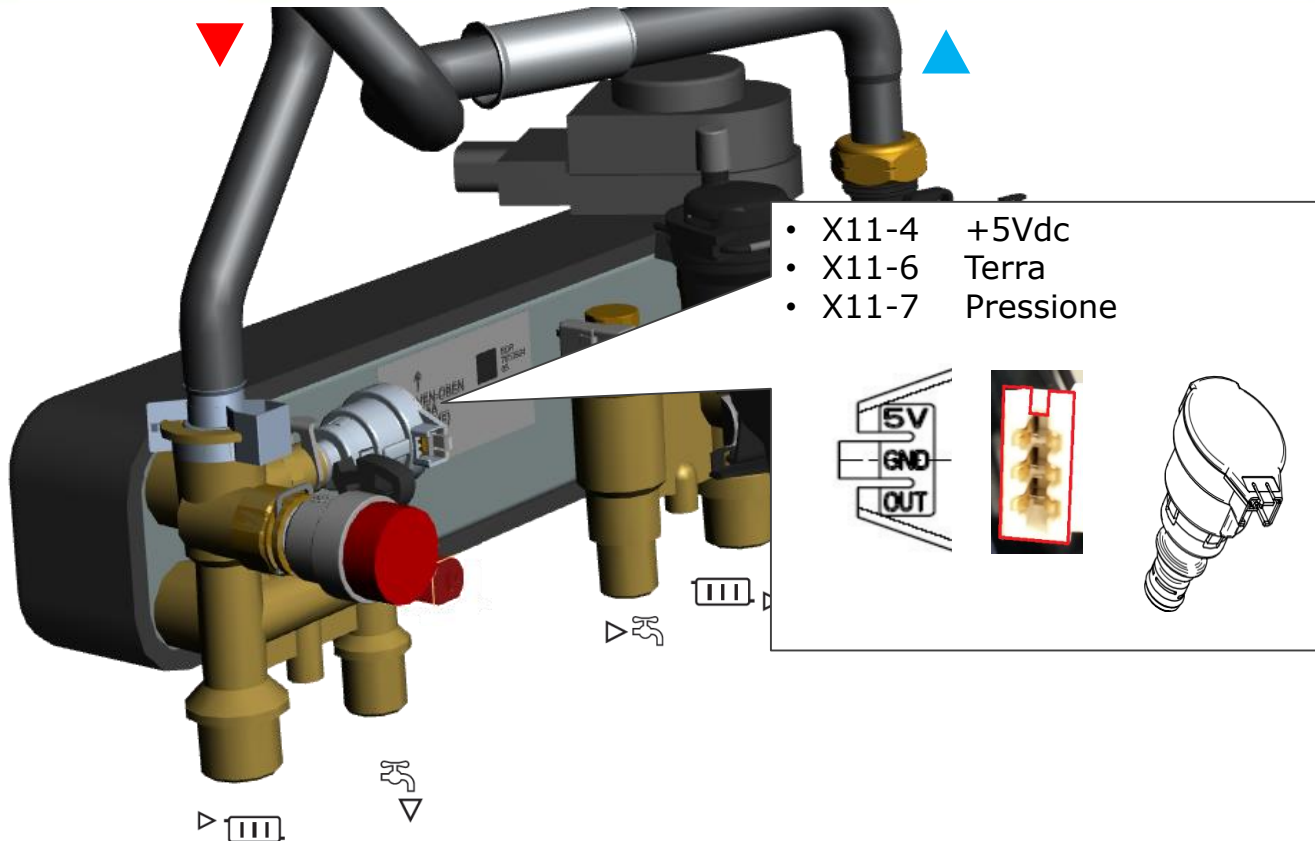


## Pompa



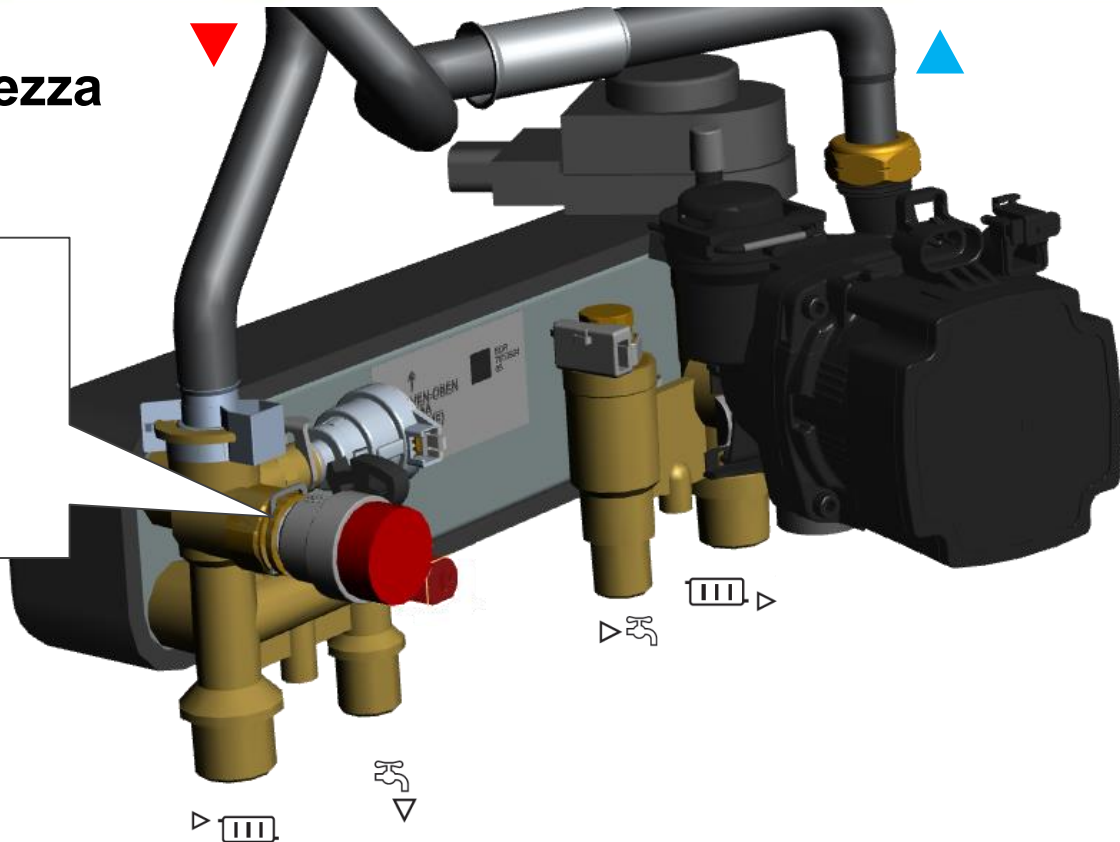
- Pompa modulante
- Unico circolatore da 10 a 39kW

## Pressostato



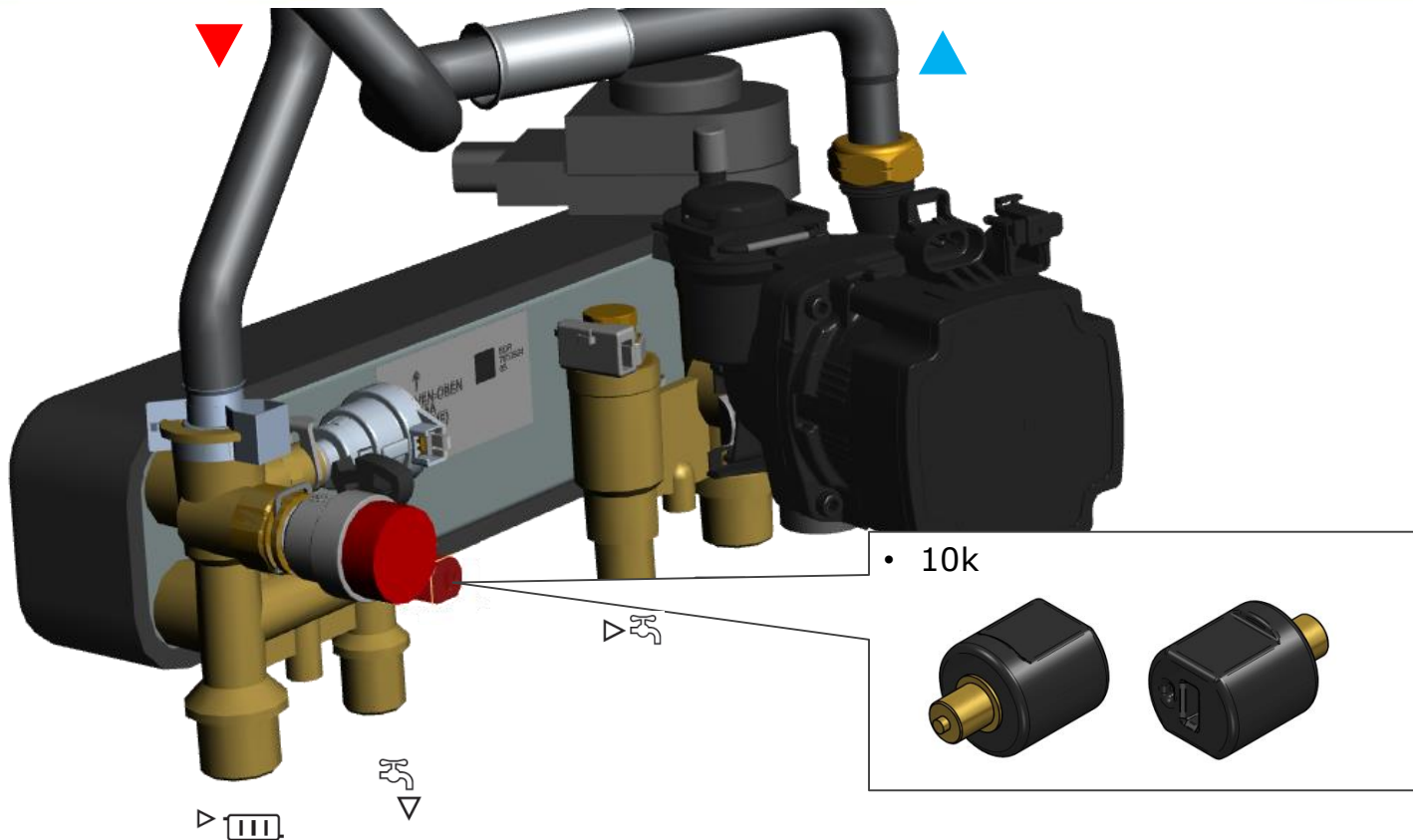
## Valvola di sicurezza

- VDS 3 bar





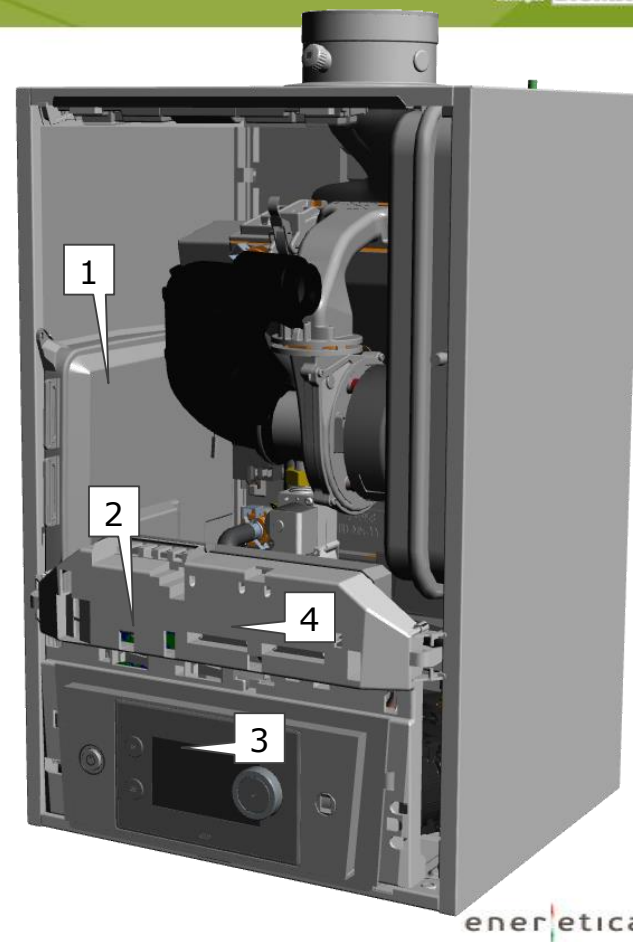
## Sensore ACS





## Gestione della caldaia

- |                                 |           |
|---------------------------------|-----------|
| 1. Scheda principale<br>+ CB-03 | CU-GH08   |
| 2. Scheda aggiuntiva            | es.SCB-10 |
| 3. Display(HMI)                 | MK2 o 3   |
| 4. Schede accessorie            | es SCB-01 |



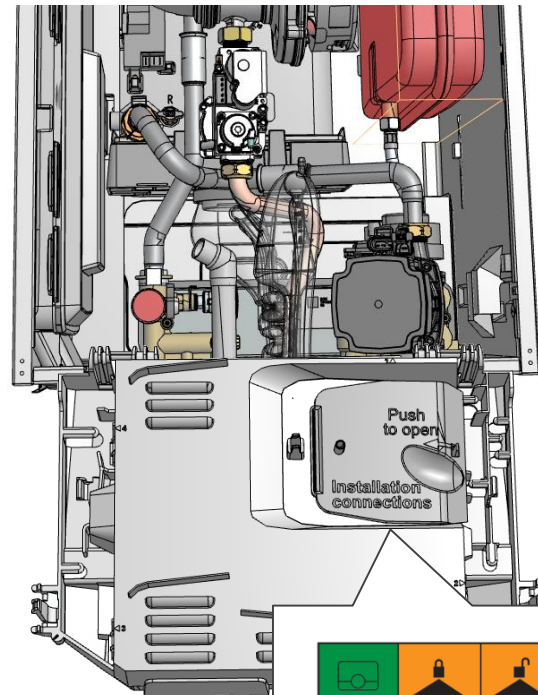
## Collegamenti

**R-Bus / OpenTherm / ON/OFF**

Ingressi di blocco e ritardo

**Sensore esterno AF-60**

Sonda bollitore



## OpenTherm

**IC200-SPA (OpenTherm compatibile)**

**OT riconosciuto automaticamente**

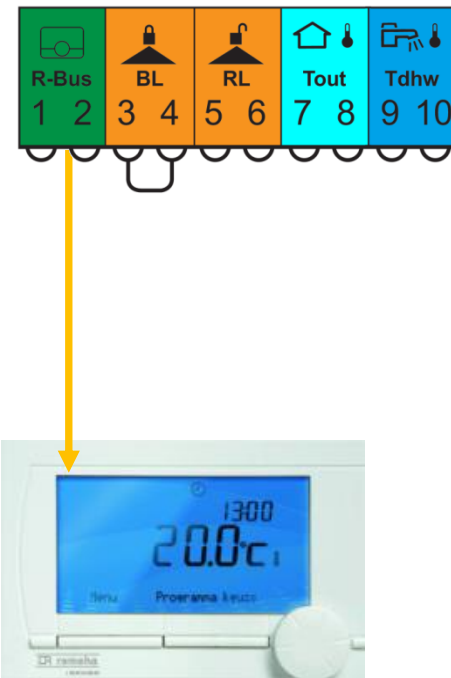
**Impostazione set point mandata**

Scheda caldaia CU-GH08

- Algoritmi di controllo
- Curve riscaldamento
- Programma orario
- Tempo e data
- Etc.

IC200-SPA

- Controllo algoritmi
- Curva di riscaldamento
- Programma orario
- Tempo e data
- Etc.
- Mandata calcolata



## Scheda principale CU-GH08 e CB-03

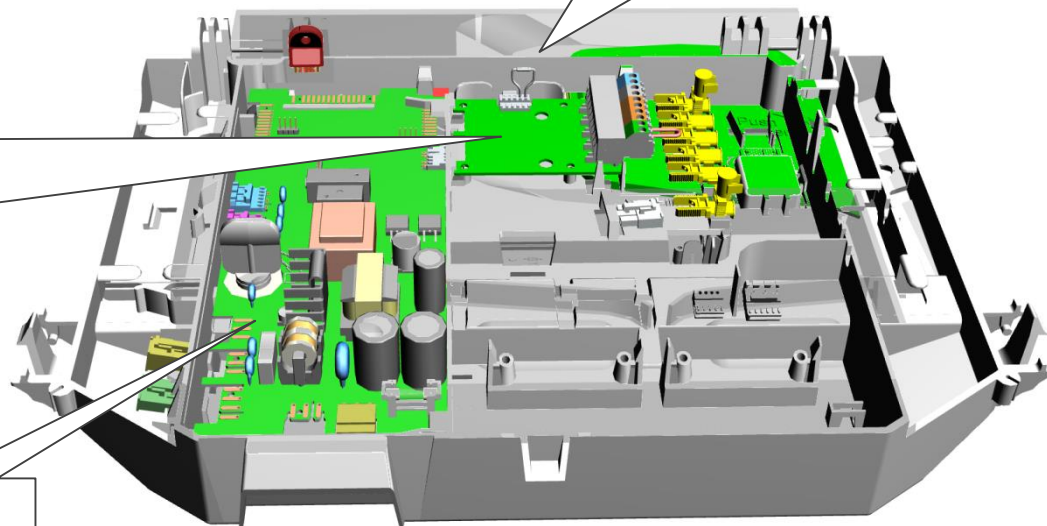
CB-03



Resistore L-bus



CU-GH08



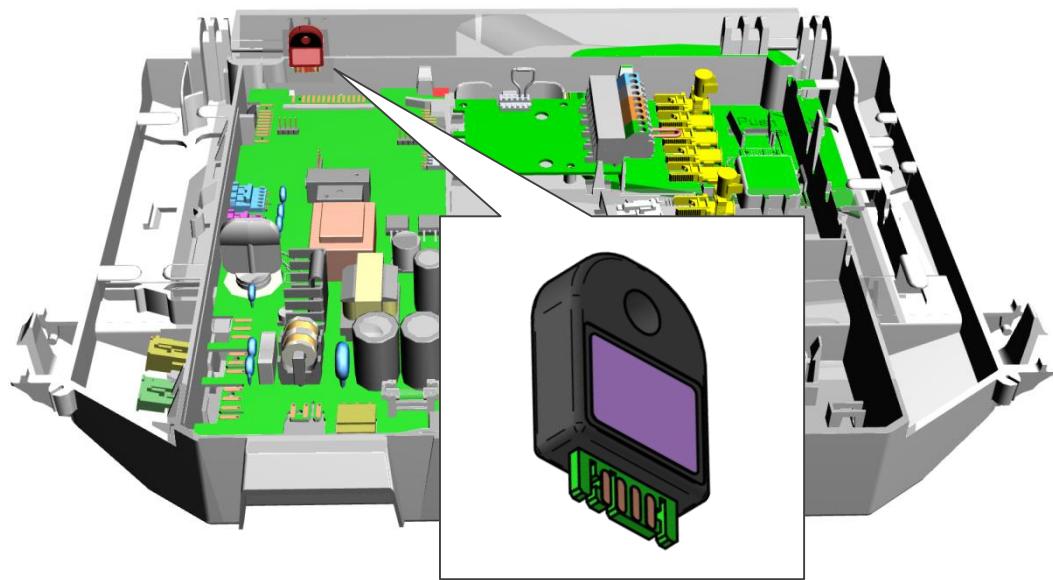
## Chiavetta CSU-01

**Contenuti**

**Parametri**

**Contatori**

**Allarmi, blocchi, errori**



## Controllo aggiuntivo

SCB-01

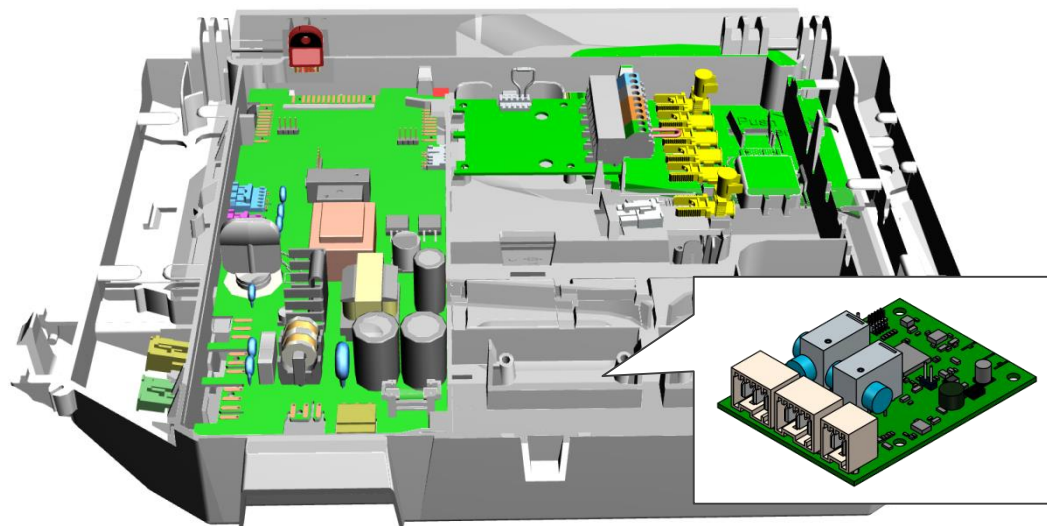
2 segnalazione di stato

1x 0-10V output

Status  
Nc C No

Status  
Nc C No

0-10  
0 +



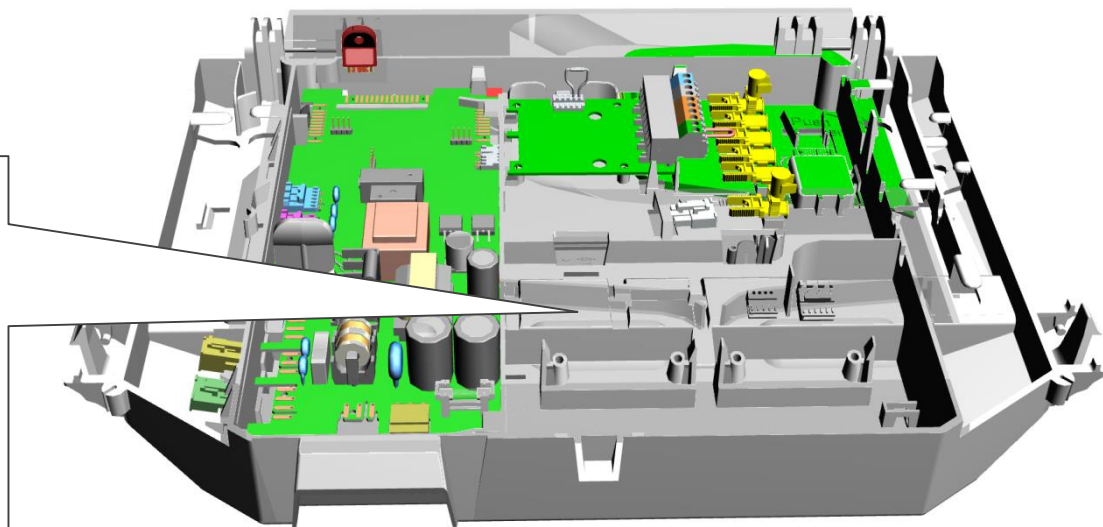
## Controllo aggiuntivo

Non ancora disponibile

Manutenzione preventiva

 remeha

Predictive  
Maintenance





## Alloggio schede aggiuntive SCU/SCB-box

**SCB-04 / SCB-02 / SCB0-10 / etc.**

**1 box for Modula NT e Modula Plus**

