

# **CALDAIA MURALE**

**ModuStar II**





Descrizione	Codice	Potenza nominale ACS [KW]	Potenza nominale RISC [KW]
<b>Modustar II 25 C</b>	04-0160	26	21
<b>Modustar II 35 C</b>	04-0162	34,7	31
<b>Modustar II 25 DS</b>	04-0163	26	21
<b>Modustar II 35 DS</b>	04-0165	34,7	31

# Principali caratteristiche



- **Metano (G20), Propano (G31), e Idrogeno (H2) fino al 20% in volume**
- **Vaso di espansione da 7 litri in tutti i modelli**
- **By-pass interno**
- Valvola di **sicurezza 3 bar**
- Sifone **scarico condensa integrato**
- **Rubinetto di carico**
- Scambiatore primario in **acciaio**
- **Calibrazione automatica valvola gas**



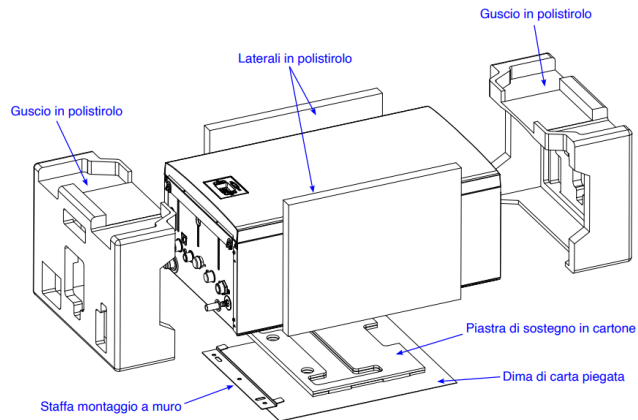
## ➤ **Prima accensione:**

Inclusa

## ➤ **Garanzie:**

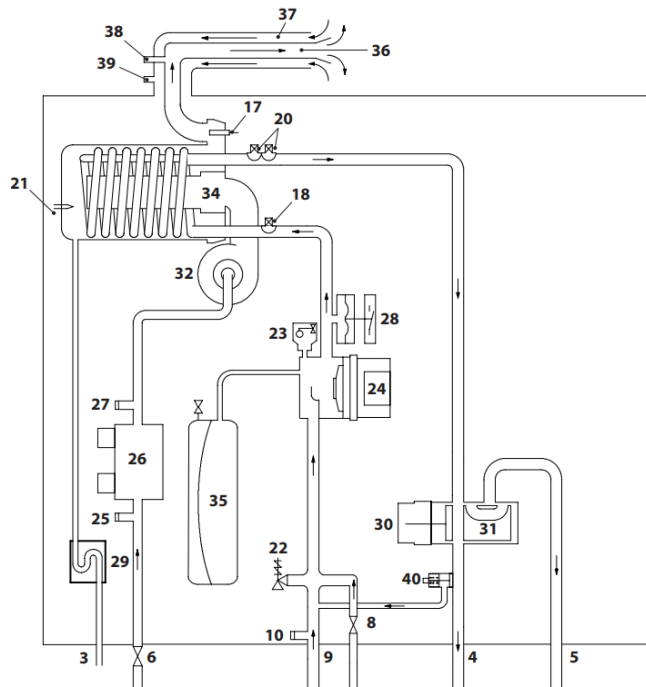
Stessa gestione delle ModuGas attuali con possibilità di proposta da parte del CAT di estensione da 2 a 5 anni

# Cosa è incluso in fornitura

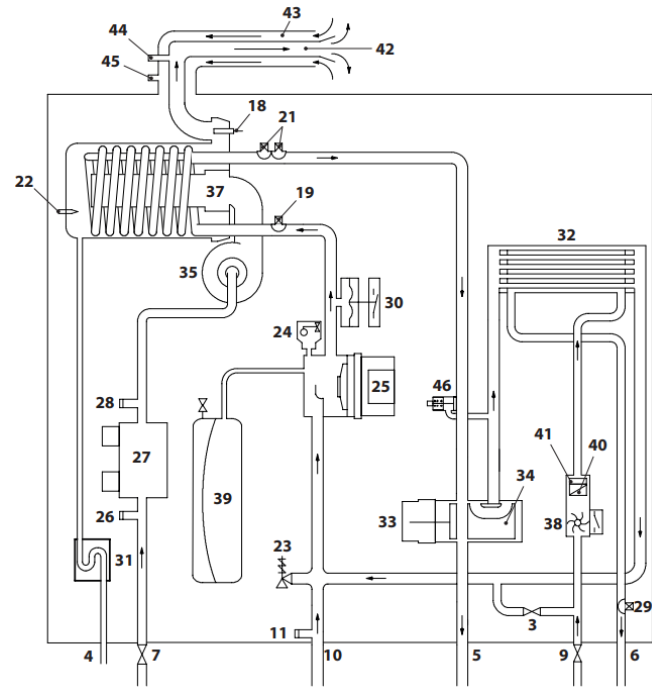


- **Kit Rubinetti**
- **Attacchi fumi 80/80**
- **Staffa fissaggio e dima**

## Modelli DS

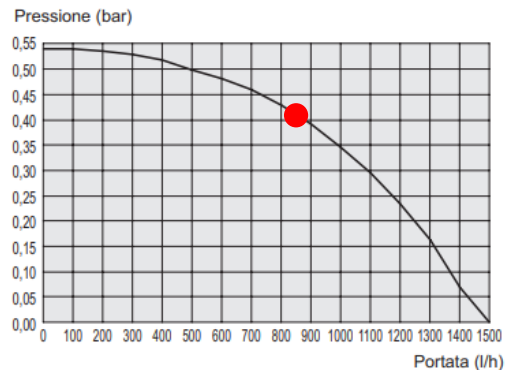


## Modelli C

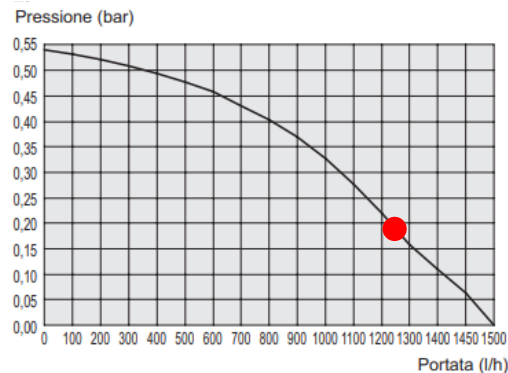


## Modelli DS

25 DS



35 DS

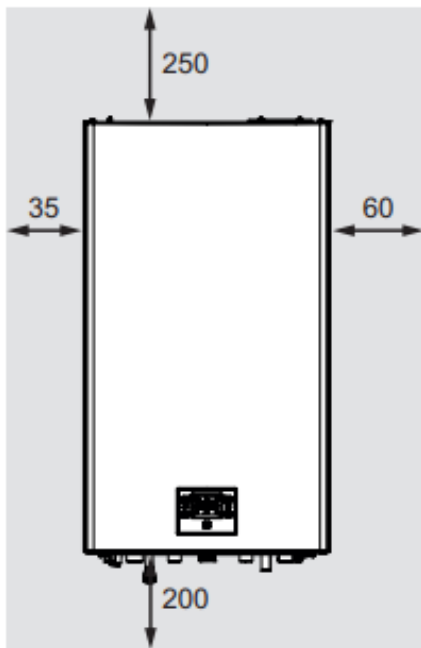


## Modelli C

25 C

35 C

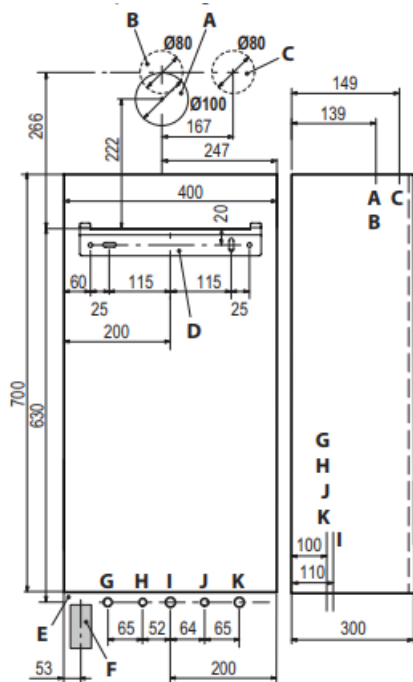
# Dimensioni e quote di rispetto



Modelli C

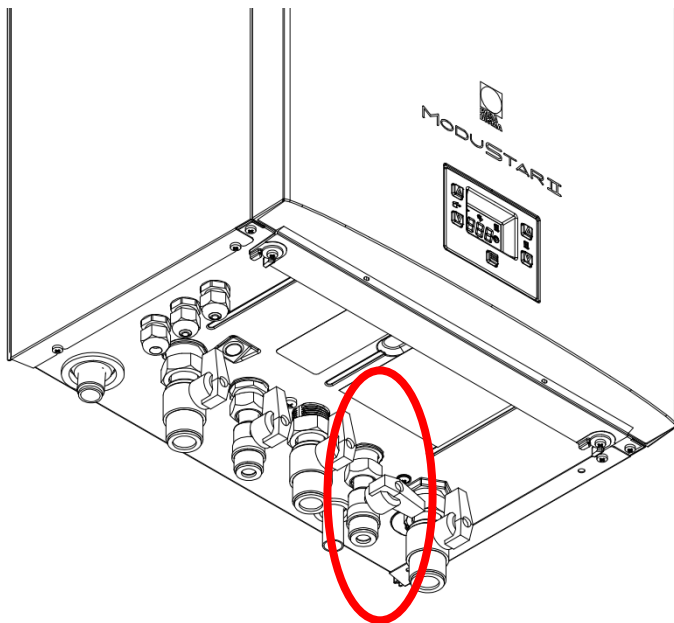
Modelli DS



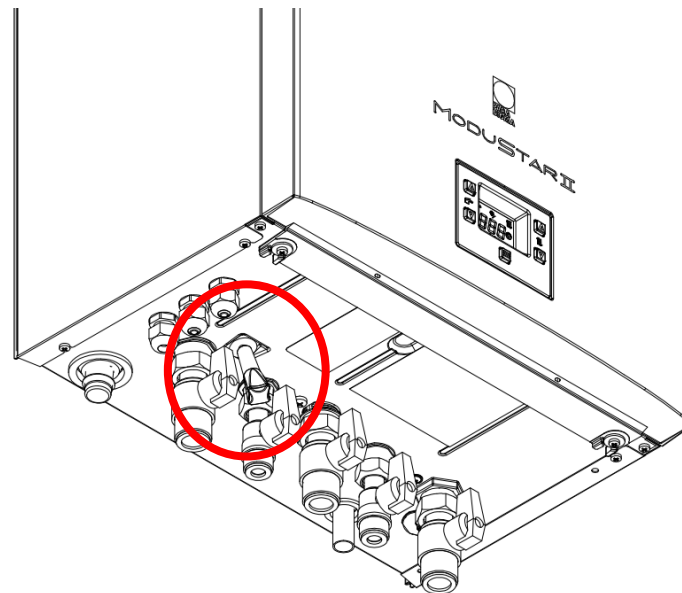


A	Espulsione fumi / aspirazione aria	coassiale 60/100
B	Espulsione fumi	sdoppiato 80
C	Aspirazione aria	sdoppiato 80
D	Supporto di fissaggio caldaia	-
E	Area posizionamento canaline connessioni elettriche	-
F	Area per posizionare il tubo di scarico condensa	-
G	Mandata Riscaldamento	3/4"
H	Mandata bollitore o Uscita Acqua calda sanitaria	1/2"
I	Gas	3/4"
J	Riempimento circuito o Ingresso Acqua fredda sanitaria	1/2"
K	Ritorno Riscaldamento e Ritorno bollitore	3/4"

## Modelli DS



## Modelli C



# Indicatore di pressione

L'indicatore di pressione è  
**integrato e digitale.**

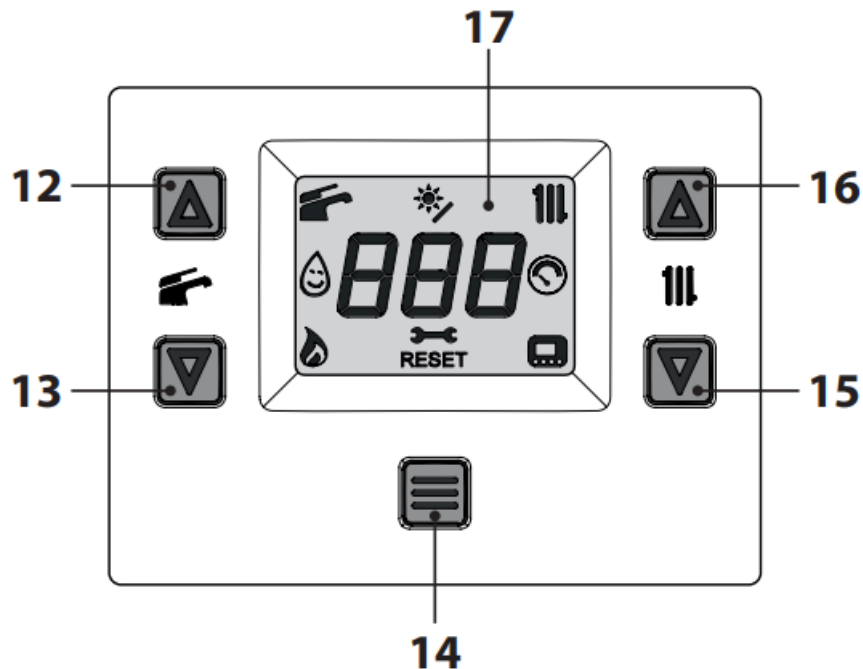


In caso di pressione non corretta il valore viene visualizzato con il simbolo lampeggiante.

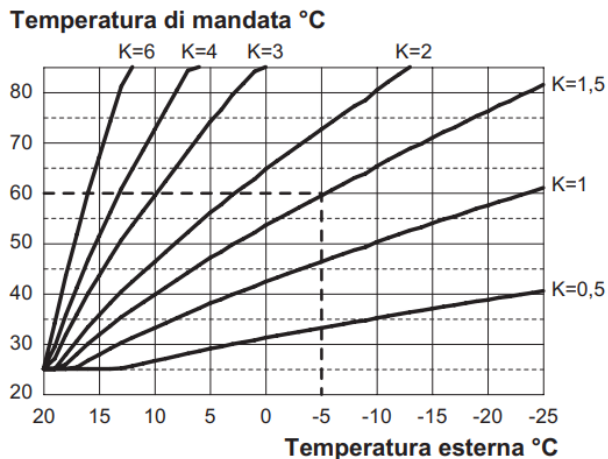
È disponibile il kit manometro  
**analogico** (cod. **22-1707**).



# Pannello comandi

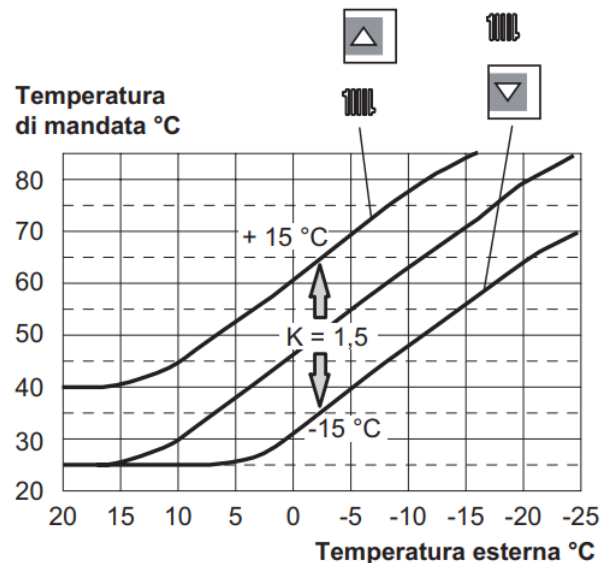


- 12 Tasto aumento temperatura ACS
- 13 Tasto riduzione temperatura ACS
- 14 Tasto Reset/Stand-by/Inverno/Estate
- 15 Tasto riduzione temperatura Risc.
- 16 Tasto aumento temperatura Risc.
- 17 Display LCD



Se è installata sonda esterna è possibile impostare una climatica in caldaia, settando il coefficiente "K"

Se la climatica non garantisce il comfort può essere agevolmente corretta aumentando o diminuendo di +/- 15°C la temperatura di mandata



# Calibrazione automatica valvola gas

Quando:

- si cambia la scheda pannello o il ventilatore o la valvola gas
- si modifica il gas da metano (G20) a GPL (G31)

>>> bisogna calibrare la valvola gas per effettuare la taratura della CO2 alla massima potenza della caldaia.

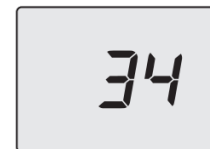
Le operazioni di adattamento della caldaia al tipo di gas disponibile e di calibratura devono essere effettuate da un Centro Assistenza Autorizzato



Calibrazione automatica



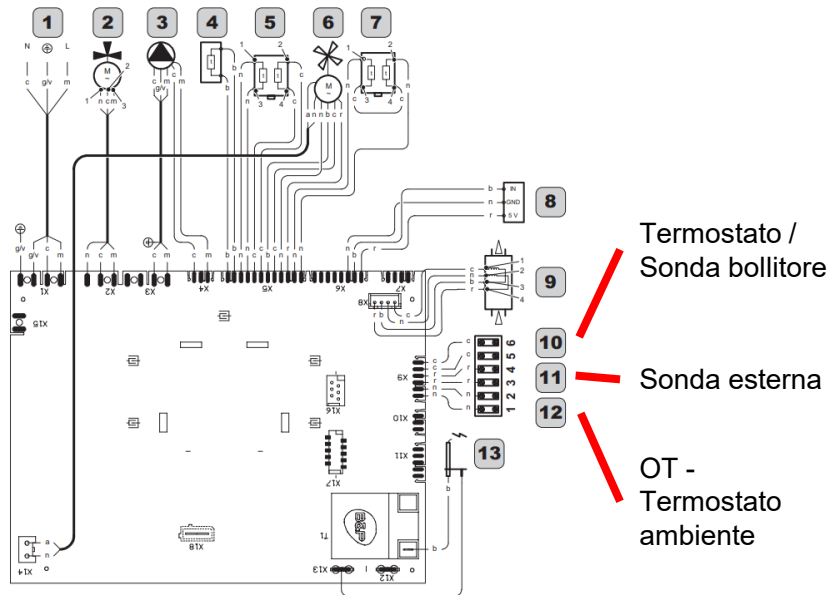
Start Full



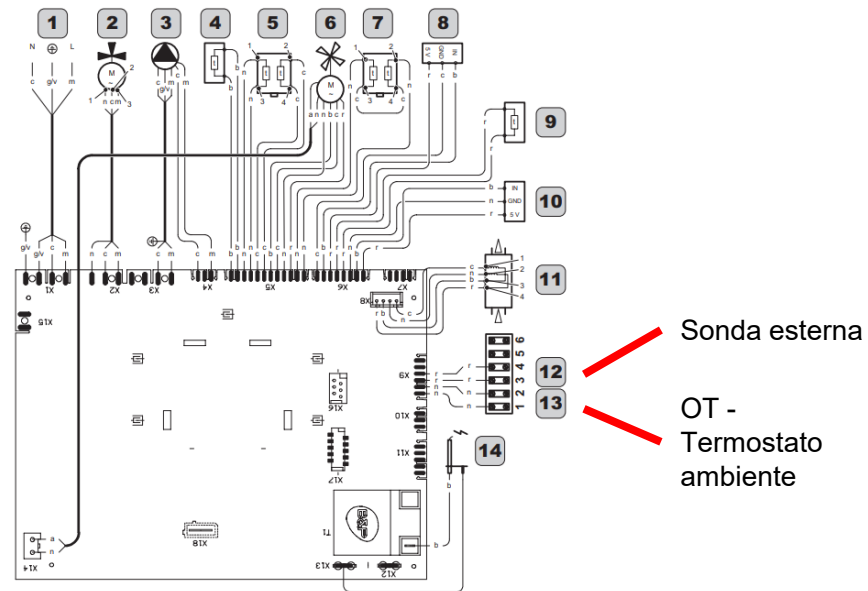
Full Finish



## Modelli DS

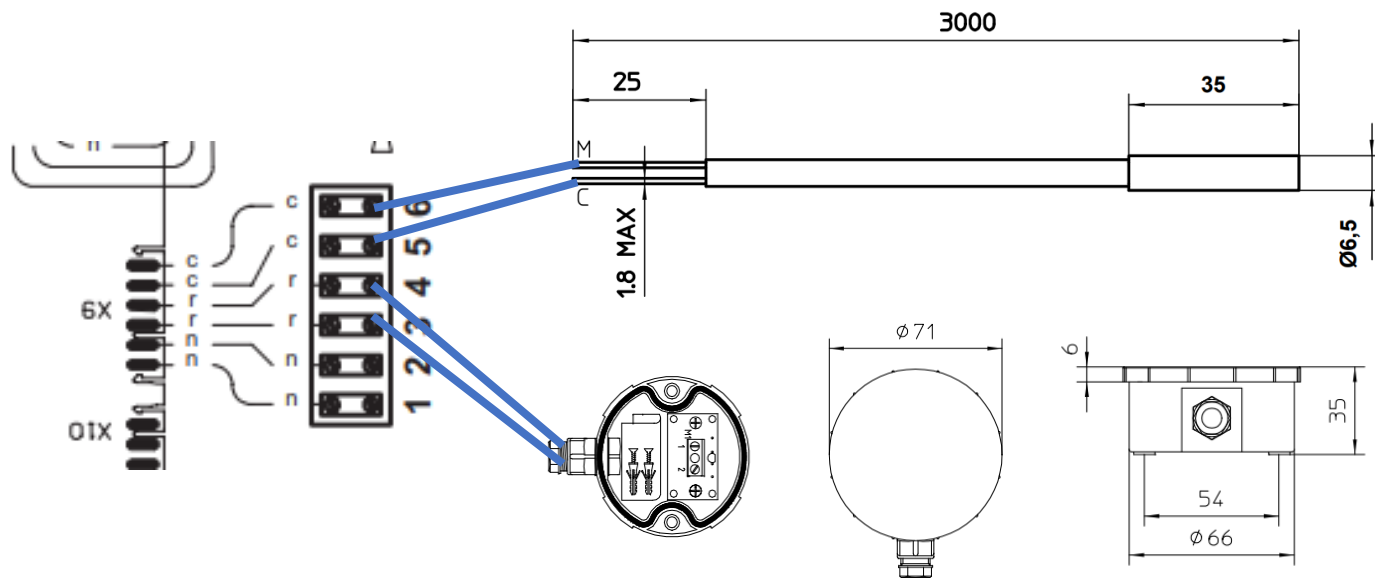


## Modelli C



# Collegamenti morsettiera

- ✓ Min 0,5 mm<sup>2</sup>
- ✓ Canaline diverse dai cavi di alimentazione 220 V
- ✓ Lmax 20 m



**Sonda bollitore**  
(NTC 10 kOhm)

**Sonda esterna**  
(NTC 10 kOhm)



# Abbinamento con regolazioni Paradigma



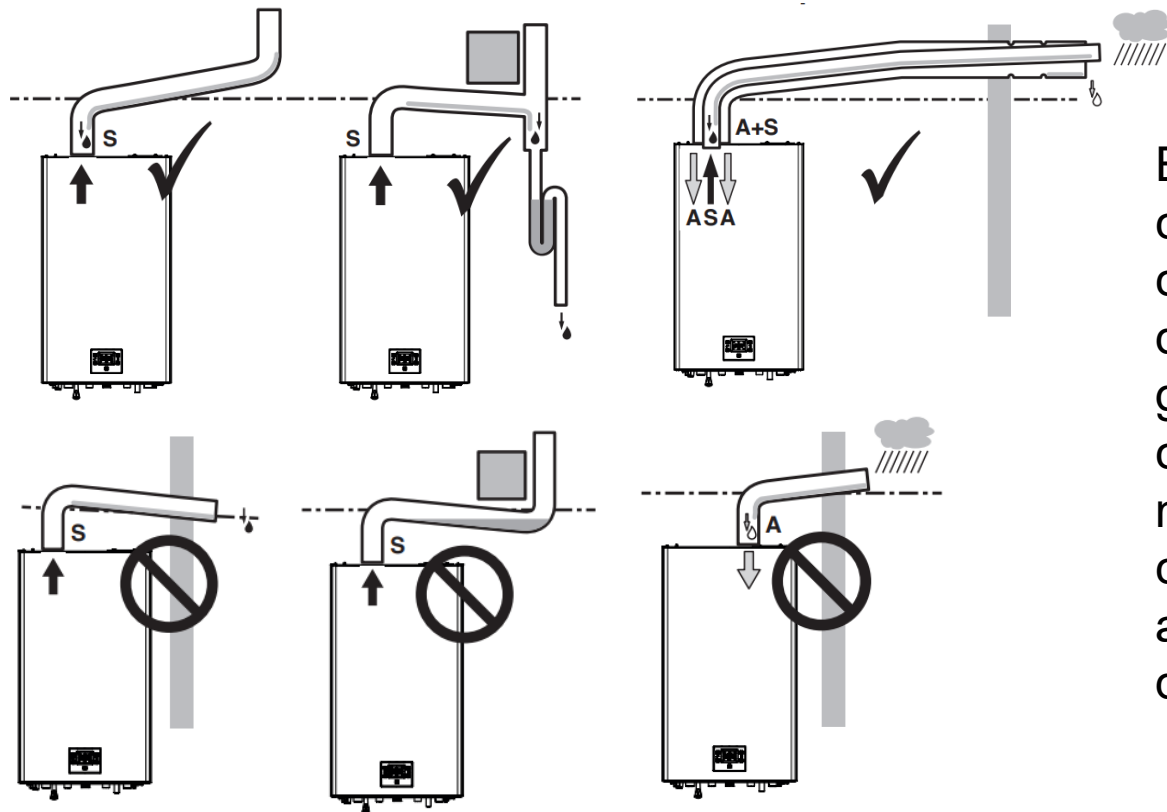
Classe A



Classe A+



# Scarico condensa e aria comburente



E' ammesso convogliare la condensa all'interno della caldaia generatasi nel canale da fumo, mentre lo scarico in canna fumaria deve avere il suo sistema di raccogli condensa

# Scarico fumi – sdoppiato 80/80

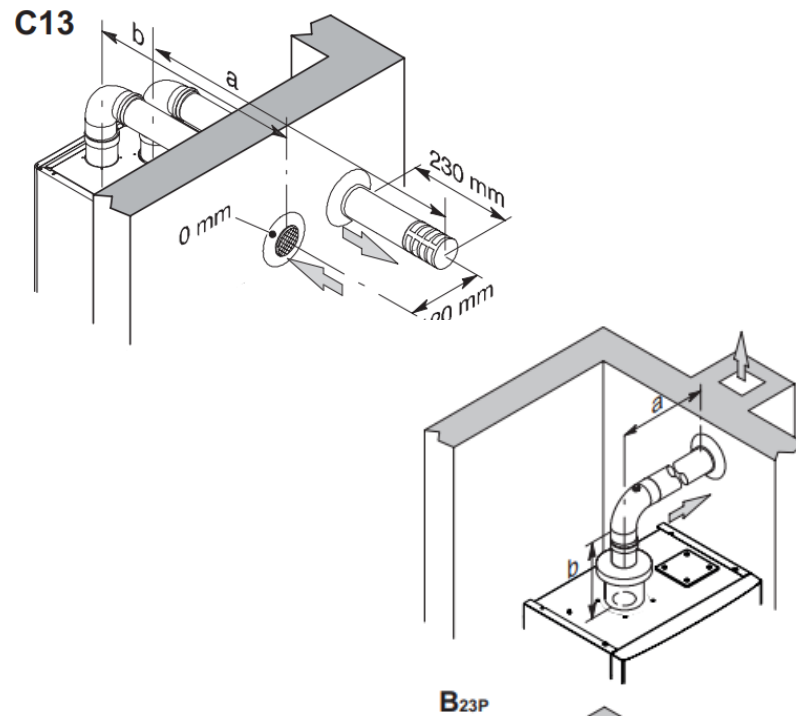
## Kit condotti sdoppiati aspirazione scarico Ø 80 mm - (Figura 5.9) - (Figura 5.10)

Questo kit permette di separare lo scarico fumi dall'aspirazione aria. I terminali possono essere inseriti in apposite canne fumarie progettate a tale scopo, o scaricare fumo o prelevare aria direttamente a parete.

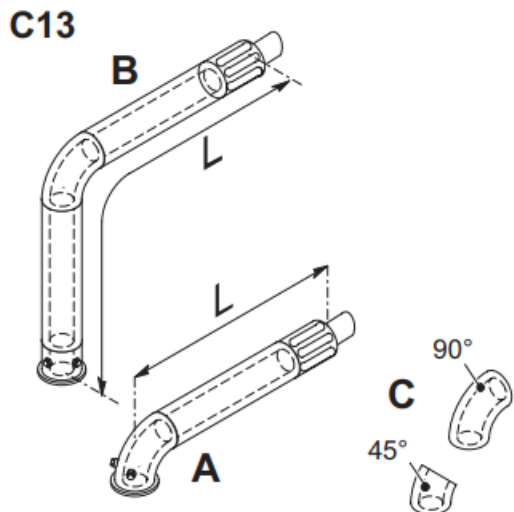
### **Condotti sdoppiati Ø 80**

Lunghezza minima	0,5 m
Lunghezza massima	40 m

Per la curva da 45° perdita	0,9 m
Per la curva da 90° perdita	1,65 m



# Scarico fumi – coassiale 60/100



## **Curve supplementari a 45° o a 90° (Figura 5.11 C)**

Curve coassiali Ø 60/100 mm.

Queste curve quando utilizzate nel condotto riducono la lunghezza max del condotto fumi di:

Per la curva da 45° perdita	0,5 m
Per la curva da 90° perdita	1 m

## **Kit scarico fumi a parete (Figura 5.11 A)**

<b>Condotto coassiale Ø 60/100 (A)</b>	
Lunghezza nominale	0,915 m
Lunghezza minima	0,5 m
Lunghezza massima	10 m

## **Kit scarico fumi verticale con curva a 90° (Figura 5.11 B)**

Questo kit consente di alzare l'asse di scarico della caldaia di 635 mm.

Il terminale deve scaricare sempre in orizzontale.

<b>Condotto coassiale Ø 60/100 con curva a 90° (B)</b>	
Lunghezza nominale	1,55 m
Lunghezza minima	0,5 m
Lunghezza massima	10 m

# Scarico fumi – fino a Ø 50



E' ammesso **scarico fumi** anche Ø 60 e **fino a Ø 50 mm**

(l'aspirazione aria è sempre Ø 80)

Consultare i THIT di prodotto

# Estratto dati tecnici ModuStar II



ModuStar II			
		25 DS	35 DS
Portata termica nominale in riscaldamento (Hi)	kW	21,0	31,0
Portata termica nominale in sanitario (Hi)	kW	26,0	34,7
Portata termica minima (Hi)	kW	3,0	3,8
Potenza utile in riscaldamento max. 60°/80°C	kW	20,7	30,6
Potenza utile in riscaldamento max. 30°/50°C	kW	22,8	33,6
Potenza utile in sanitario max. 60°/80°C	kW	25,6	34,1
Classe NOx	-	6	6
Rendim. nom. 60°/80°C	%	98,4	98,8
Rendim. Al 30 % del carico	%	109,8	109,9