

PARADIGMA Sistemi di riscaldamento ecologico

Via Campagnola, 3 - 25011 Calcinato (BS) - Tel. 030 99 80 951 - Fax. 030 99 85 241

info@paradigmaitalia.it - www.paradigmaitalia.it

Data: 02/03/2022

Titolo: SC_IE_1LH-S_ST_1TPS_2mix_2dir_1ric_1TGR_V00-Rev00

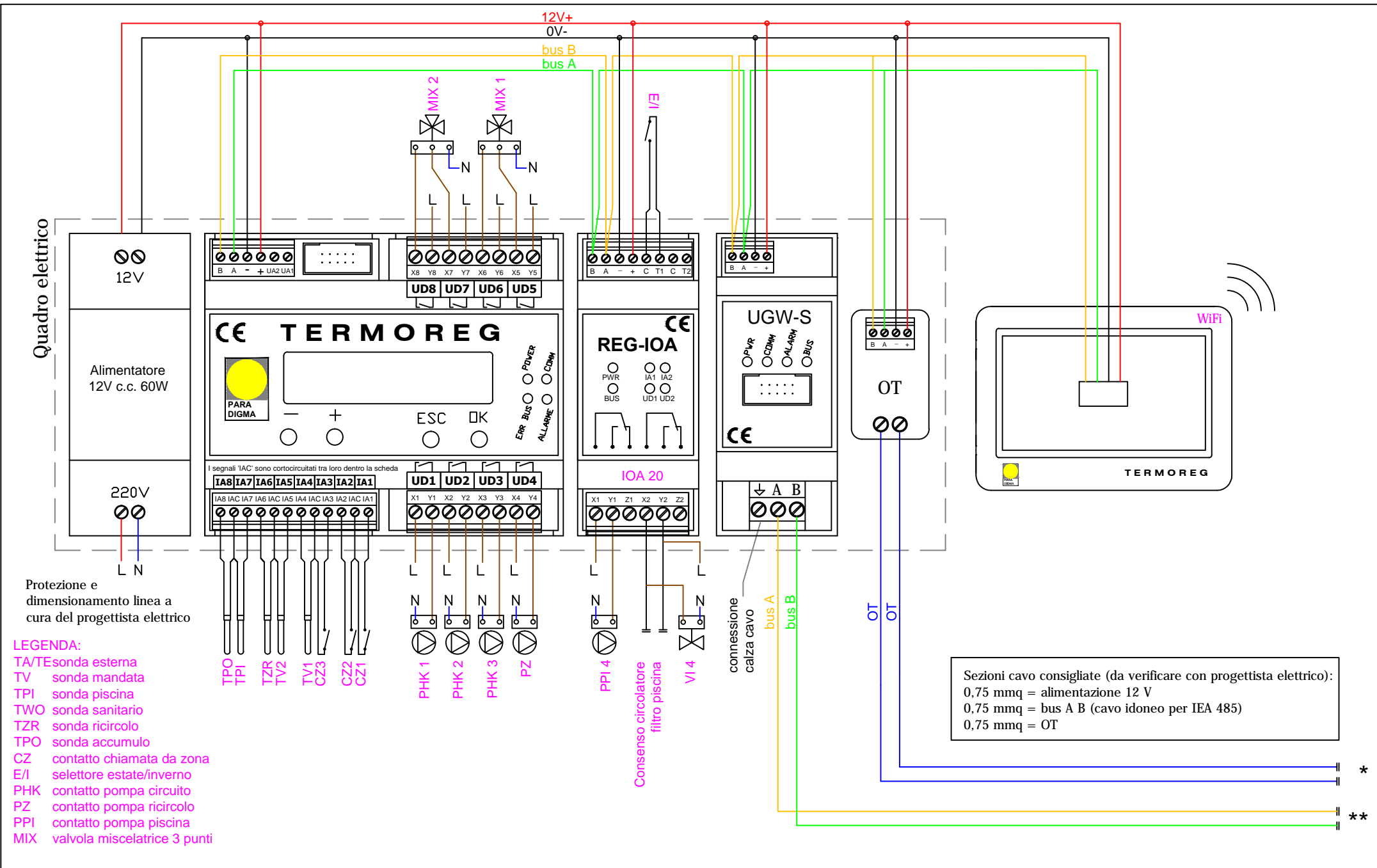
Descrizione: Schema idraulico ed elettrico

Disegnatore: ML

NOTA:

Lo schema funzionale rappresenta un'indicazione del principio di funzionamento e non può in nessun modo sostituire un PROGETTO eseguito da un tecnico abilitato, responsabile solo e unico del calcolo, del dimensionamento e della rispondenza alle normative vigenti. Lo schema non è in SCALA e non è completo di tutti i componenti e le SICUREZZE necessarie per il funzionamento dell'impianto

A4



Versione con Caldaia ModuGas

Impostazioni base:

Menu CU-GH09

DP004 0 disabilitazione antilegionella

DP160 10°C temperatura antilegionella

Pompa di calore LIBRA

Impostazioni base Libra:

SSL 10°C Minimo set-point sanitario

hIE NON abilitazione integrazione

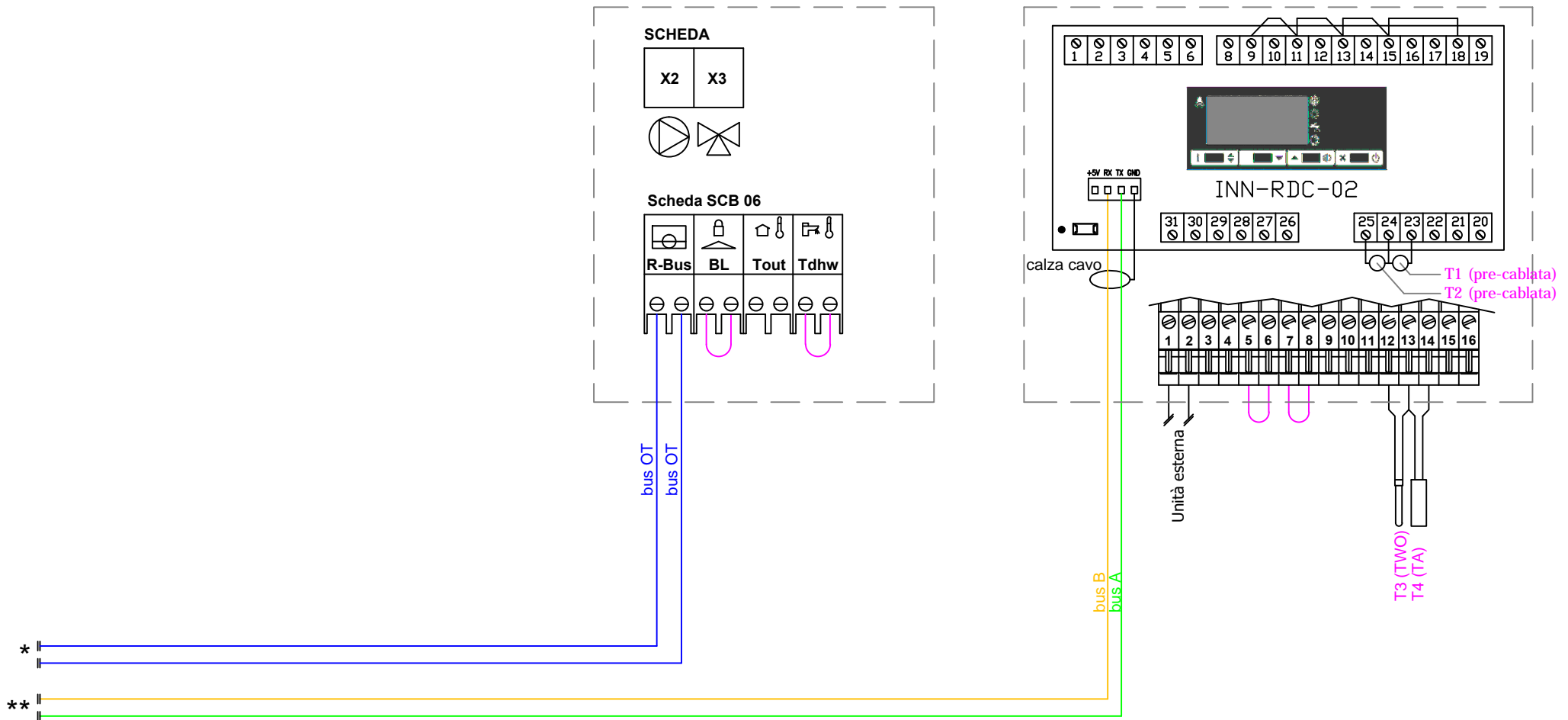
PMS CON strategia circolatore

CLi YES attivazione climatica

otS 0 pendenza curva climatica

rtu YES abilitazione ModBus

Adr 01 indirizzo periferica



NOTA:

Lo schema funzionale rappresenta un'indicazione del principio di funzionamento e non può in nessun modo sostituire un PROGETTO eseguito da un tecnico abilitato, responsabile solo e unico del calcolo, del dimensionamento e della rispondenza alle normative vigenti. Lo schema non è in SCALA e non è completo di tutti i componenti e le SICUREZZE necessarie per il funzionamento dell'impianto